



**República Argentina - Poder Ejecutivo Nacional**  
2020 - Año del General Manuel Belgrano

**Disposición**

**Número:**

**Referencia:** 1-47-3110-5062-20-0

---

VISTO el Expediente N° 1-47-3110-5062-20-0 del Registro de esta Administración Nacional de Medicamentos, Alimentos y Tecnología Médica (ANMAT), y

CONSIDERANDO:

Que por las presentes actuaciones Técnicas Mínimo Invasivas S.A., solicita se autorice la inscripción en el Registro Productores y Productos de Tecnología Médica (RPPTM) de esta Administración Nacional, de un nuevo producto médico.

Que las actividades de elaboración y comercialización de productos médicos se encuentran contempladas por la Ley 16463, el Decreto 9763/64, y MERCOSUR/GMC/RES. N° 40/00, incorporada al ordenamiento jurídico nacional por Disposición ANMAT N° 2318/02 (TO 2004), y normas complementarias.

Que consta la evaluación técnica producida por el Instituto Nacional de Productos Médicos, en la que informa que el producto estudiado reúne los requisitos técnicos que contempla la norma legal vigente, y que los establecimientos declarados demuestran aptitud para la elaboración y el control de calidad del producto cuya inscripción en el Registro se solicita.

Que corresponde autorizar la inscripción en el RPPTM del producto médico objeto de la solicitud.

Que se actúa en virtud de las facultades conferidas por el Decreto N° 1490/92 y sus modificatorios.

Por ello;

EL ADMINISTRADOR NACIONAL DE LA ADMINISTRACIÓN NACIONAL DE

## MEDICAMENTOS, ALIMENTOS Y TECNOLOGÍA MÉDICA

### DISPONE:

ARTÍCULO 1º.- Autorízase la inscripción en el Registro Nacional de Productores y Productos de Tecnología Médica (RPPTM) de la Administración Nacional de Medicamentos, Alimentos y Tecnología Médica (ANMAT) del producto médico marca Mizuho America, nombre descriptivo Instrumentos quirúrgicos de neurocirugía endoscópica y microneurocirugía y nombre técnico Piezas de mano, para cirugía, de acuerdo con lo solicitado por Tecnicas Mínimo Invasivas S.A., con los Datos Identificatorios Característicos que figuran al pie de la presente.

ARTÍCULO 2º.- Autorízase los textos de los proyectos de rótulo/s y de instrucciones de uso que obran en documento N° IF-2020-69714376-APN-INPM#ANMAT.

ARTÍCULO 3º.- En los rótulos e instrucciones de uso autorizados deberá figurar la leyenda “Autorizado por la ANMAT PM-1984-26”, con exclusión de toda otra leyenda no contemplada en la normativa vigente.

ARTICULO 4º.- Extiéndase el Certificado de Autorización e Inscripción en el RPPTM con los datos característicos mencionados en esta disposición.

ARTÍCULO 5º.- La vigencia del Certificado de Autorización será de cinco (5) años, a partir de la fecha de la presente disposición.

ARTÍCULO 6º.- Regístrese. Inscríbase en el Registro Nacional de Productores y Productos de Tecnología Médica al nuevo producto. Por el Departamento de Mesa de Entrada, notifíquese al interesado, haciéndole entrega de la presente Disposición, conjuntamente con rótulos e instrucciones de uso autorizados y el Certificado mencionado en el artículo 4º. Gírese a la Dirección de Gestión de Información Técnica a los fines de confeccionar el legajo correspondiente. Cumplido, archívese.

### DATOS IDENTIFICATORIOS CARACTERISTICOS

Nombre descriptivo: Instrumentos quirúrgicos de neurocirugía endoscópica y microneurocirugía

Código de identificación y nombre técnico del producto médico, (ECRI-UMDNS):

(17-949) Piezas de mano, para cirugía

Marca(s) de (los) producto(s) médico(s): Mizuho America

Clase de Riesgo: IV

Indicación/es autorizada/s:

Los instrumentos de Mizuho están diseñados para derivaciones neuroquirúrgicas o abordajes endoscópicos de procedimientos pituitarios y micro neuroquirúrgicos

Modelos:

01-413-10 Mallet with Interchangeable Head

02-034-01MA Rhoton #3, 9cm WL, 3mm 30° Up

02-034-02MA Rhoton #3, 9cm WL, 3mm 30° Down

02-034-03MA Rhoton #3, 11cm WL, 3mm 30° Up

02-034-04MA Rhoton #3, 11cm WL, 3mm 30° Down

02-034-05MA Duckbill Spatula, 9cm WL, Up Angle

02-034-06MA Duckbill Spatula, 9cm WL, Down Angle

02-034-07MA Duckbill Spatula, 11cm WL, Up Angle

02-034-08MA Duckbill Spatula, 11cm WL, Down Angle

02-034-09MA Rhoton #3, Round Bayonnetted Dissector 12cm WL, 3mm 45° Up

02-034-10 Left Mucosal Dissector, Spear-Like

02-034-10MA Rhoton #3, Round Bayonnetted Dissector 12cm WL, 3mm 45° Down

02-034-11 Right Mucosal Dissector, Spear-Like

02-034-12 Spatula Dissector, 2.4mm Curved Up

02-034-13 Spatula Dissector, 2.4mm Curved Down

02-034-14MA Spatula 12.5cm WL, 1.8mm Up Angle

02-034-15MA Spatula 12.5cm WL, 1.8mm Down Angle

02-082-09 Decker Cup Forceps, Oval 2x6mm, 15cm Straight

02-082-20 Decker Cup Forceps, Round 2mm, 14.5cm 45° Up

02-082-21 Decker Cup Forceps, Round 2mm, 14.5cm Straight

02-082-22 Decker Cup Forceps, Oval 2x5mm, 14.5cm 45° Up

02-082-23 Decker Cup Forceps, Oval 2x5mm, 14.5cm Straight

02-082-40 Micro Forceps, 9cm WL Straight, Bayonet Sharp 0.4mm, Flat Handle

02-082-41 Micro Forceps, 9cm WL Straight, Bayonet Blunt 0.9mm, Flat Handle

02-082-42 Micro Forceps, 11cm WL Straight, Bayonet Sharp 0.4mm, Flat Handle

02-082-43 Micro Forceps, 11cm WL Straight, Bayonet Blunt 0.9mm, Flat Handle

02-082-44 Yasargil Tumor Forceps, 9cm WL, Bayonet 3mm Dia, Flat Handle

02-082-45 Yasargil Tumor Forceps, 9cm WL, Bayonet 5mm Dia, Flat Handle

02-082-46 Decker Rongeur, 11cm WL, 2mm Round Cup, 45° Up

02-082-47 Decker Rongeur, 11cm WL, 2mm Round Cup, Straight

02-082-48 Decker Rongeur, 11cm WL, 2x5mm Oval Cup, Straight

02-082-49 Decker Rongeur, 11cm WL, 2x5mm Oval Cup, 45° Up

02-200-01 Kerrison Rongeur, 20cm, 40° 1mm Up Biting

02-200-02 Kerrison Rongeur, 20cm, 40° 2mm Up Biting

02-200-03 Kerrison Rongeur, 20cm, 40° 3mm Up Biting

02-200-04 Kerrison Rongeur, 20cm, 40° 4mm Up Biting

02-200-05 Kerrison Rongeur, 20cm, 40° 5mm Up Biting

02-201-01 Kerrison Rongeur, 18cm, 40° 1mm Up Biting

02-201-01CE Kerrison, 7" 40° 1mm Up

02-201-02 Kerrison Rongeur, 18cm, 40° 2mm Up Biting

02-201-02CE Kerrison, 7" 40° 2mm Up

02-201-03 Kerrison Rongeur, 18cm, 40° 3mm Up Biting

02-201-03CE Kerrison, 7" 40° 3mm Up

02-201-04 Kerrison Rongeur, 18cm, 40° 4mm Up Biting

02-201-05 Kerrison Rongeur, 18cm, 40° 5mm Up Biting

02-202-07 Cushing, Spoon Jaw 2x10mm, 178mm Straight

02-202-08 Love-Gruenwald, Spoon Jaw 3x10mm, 178mm Straight

02-202-09 Spurling, Spoon Jaw 4x10mm, 178mm Straight

06-674-00 Hemostat

06-826-00 Mayo-Hegar Needle Holder, 16cm

07-057-10 Weitlaner Retractor, 13cm

07-110-10 Yasargil Forceps, Bayonet, 23.5cm

07-119-01SC Flat Teardrop Suction Handle w/Safety Coupling

07-120-10 #3 Scalpel Handle

07-134-10 Pistol Grip Micro Scissors, 14.5cm Straight

07-134-11 Pistol Grip Micro Scissors, 14.5cm Curved Right

07-134-12 Pistol Grip Micro Scissors, 14.5cm Curved Left

07-134-13 Pistol Grip Micro Scissors, Curved Up 14.5cm

07-177-10 Cottle Nasal Speculum, Short 76x7mm

07-177-11 Cottle Nasal Speculum, Medium 90x7mm

07-181-01 Adson Tissue Forceps, 12cm 1x2 Teeth

07-181-10 Dressing Forceps, 16cm

07-181-11MA Cottle Elevator, Double-Ended 20cm

07-181-12MA Probe, Double-Ended 19cm

07-181-13MA Nasal Forceps, 13cm WL Straight

07-181-14MA Nasal Forceps, 13cm WL 45° Up

07-181-15MA Antrum Punch, 10cm WL, Backward Cutting, 360° Rotatable

07-181-16MA Antrum Punch, 10cm WL, Backward Cutting, 360° Rotatable, Pediatric

07-181-17MA Nasal Scissors, 13cm WL Straight

07-181-18MA Nasal Scissors, 13cm WL Curved to Right

07-181-19MA Nasal Scissors, 13cm WL Curved to Left

07-181-20MA Antrum Cannula w/Tear Drop Suction Control, 14.5cm Long Curved, 2.5mm Outer Dia.

07-181-21MA Antrum Cannula w/Tear Drop Suction Control, 14.5cm Long Curved, 3.0mm Outer Dia.

07-181-22MA Antrum Cannula w/Tear Drop Suction Control, 14.5cm Long Curved, 4.0mm Outer Dia.

07-181-23MA Kerrison Rongeur, 178mm 40° Down, 2mm Biting

07-181-24MA Kerrison Rongeur, 178mm 40° Down, 3mm Biting

07-181-25MA Weil-Blakesley Rongeur, 13cm WL Straight 2mm

07-181-26MA Weil-Blakesley Rongeur, 13cm WL 30° Up 2mm

07-181-27MA Weil-Blakesley Rongeur, 13cm WL Straight 3mm

07-181-28MA Weil-Blakesley Rongeur, 13cm WL 30° Up 3mm

07-200-01MA Kelly Endonasal Set Organization Tray #1

07-200-02MA Kelly Endonasal Set Organization Tray #2

07-200-03MA Kelly Endoscopic Endonasal Instruments – Organization Tray 1

07-200-03LT Kelly Endoscopic Endonasal Instruments - Tray 1 Lid & Top Tray Only

07-200-04MA Kelly Endoscopic Endonasal Instruments – Organization Tray 2

07-820-00 CP and Skull base instrument tray

07-820-01 Skull base Dissector, Slight Curve, 5mm Round, 9cm WL

07-820-02 Skull base Dissector, Slight Curve, 3,5mm Round, 9cm WL

07-820-03 2,5 mm Dissector, Sharp, Slight Crv, 9cm WL

07-820-04 3,5 mm Dissector, Sharp, Slight Crv, 9cm WL

07-820-05 2,7 mm Dissector, Sharp, Slight Crv, 9cm WL

07-820-06 2,2 mm Dissector, Sharp, Slight Crv, 9cm WL

07-820-07 1,8 mm Dissector, Sharp, Slight Crv, 9cm WL

07-820-08 1,8 mm Dissector, Sharp, Moderate Crv, 9cm WL

07-820-09 Skull Base Dissector, 2 mm Round, 40 Degrees, 9cm WL

07-820-10 3,0 mm Dissector, Dull, Slight Crv, 9cm WL

07-820-11 2,2 mm Dissector, Dull, Moderate Crv, 9cm WL

07-820-12 1,8 mm Dissector, Dull, Moderate Crv, 9cm WL

07-820-13 3 mm Bayonete Probe, Teardrop Tip, Str, 8.5cm WL

07-820-14 Skull Base Probe, 3mm Bayonet Style, 8,5CM WL

07-820-15 3 mm Bayonete Probe, Teardrop Tip, 15 Degrees, 8,5CM WL

07-820-16 Skull Base Probe, 3mm Bayonet Style, Teardrop 45 Degree Round 8,5CM WL

07-820-17 Skull Base Probe, 3mm Bayonet Style, Teardrop 80 Degree Round 8,5CM WL

07-820-18 Bayonete Probe, Teardrop Tip, Str Malleable Shaft, 9cm WL

07-820-24 Probe Teardrop Tip, 2.5mm, Straight

07-820-25MA Tear Drop Nerve Hook, 9cm WL Straight

07-820-26 Probe Teardrop Tip, 2.5mm, 45° Up

07-820-27 Probe Teardrop Tip, 2.5mm, 90° Up

07-820-28MA Tear Drop Nerve Hook, 9cm WL 45° Up

07-820-29 Probe Teardrop Tip, 2.5mm, 60° Down

07-820-30MA Tear Drop Nerve Hook, 9cm WL 90° Up

07-820-31MA Tear Drop Nerve Hook, 9cm WL 45° Down

07-820-32MA Tear Drop Nerve Hook, 11cm WL Straight

07-820-33MA Tear Drop Nerve Hook, 11cm WL 45° Up

07-820-34MA Tear Drop Nerve Hook, 11cm WL 90° Up

07-820-35MA Tear Drop Nerve Hook, 11cm WL 45° Down

07-821-00 Small Instrument Tray

07-821-01 CP-1 Sickle Style Life

07-821-02 CP-2 Tumor Knife 2.5mm

07-821-03 CP-3 Tumor Knife, Blunt Tip

07-821-04 CP-4 Tumor Knife, 2,5mm, 80 Degrees

07-821-05 CP-5 Tumor Knife, 3,0mm, 90 Degrees Up

07-821-06 CP-6 Tumor Dissector, 1,0mm Sharp

07-821-07 CP-7 Tumor Dissector, 1,0mm Curved

07-821-08 CP-8 Tumor Ring Curette, 1,2mm, 60 Degrees Up

07-821-09 CP-9 Tumor Ring Curette, 1,55mm, 45 Degrees Up

07-821-10 CP-10 Cup Curette, 1x1,5mm, Angle Up

07-821-11 CP-11 Cup Curette, 1,5x2,0mm, Angle Up

07-821-12 CP-12 McElveen Knife, 90 Degrees

07-821-13 CP-13 McElveen Knife, 45 Degrees

07-821-14MA Arachnoid Knife CP-2, 11cm WL Up Angle

07-821-15MA Arachnoid Knife CP-2, 11cm WL Down Angle

07-821-16MA Arachnoid Knife CP-4, 11cm WL Up Angle

07-821-17MA Arachnoid Knife CP-4, 11cm WL Down Angle

07-822-00MA Kelly Keyhole Instruments – Organization Tray 1

07-822-01MA Kelly Keyhole Instruments – Organization Tray 2

07-822-21 Ring Curette, 1.5mm, 45° Up

07-822-23 Ring Curette, 3mm, 45° Up

07-822-25 Ring Curette, 5mm, 45° Up

07-822-27 Ring Curette, 7mm, 45° Up

07-822-31 Ring Curette, 1.5mm, 90° Up

07-822-33 Ring Curette, 3mm, 90° Up

07-822-35 Ring Curette, 5mm, 90° Up

07-822-37 Ring Curette, 7mm, 90° Up

07-822-41 Ring Curette, 1.5mm, 45° Down

07-822-43 Ring Curette, 3mm, 45° Down

07-822-45 Ring Curette, 5mm, 45° Down

07-822-47 Ring Curette, 7mm, 45° Down

07-822-48MA Ring Curette 9cm WL, 5mm 45° Up

07-822-49MA Ring Curette 9cm WL, 5mm 90° Up

07-822-50MA Ring Curette 9cm WL, 5mm 45° Down

07-822-51MA Ring Curette 11cm WL, 5mm 45° Up

07-822-52MA Ring Curette 11cm WL, 5mm 90° Up

07-822-53MA Ring Curette 11cm WL, 5mm 45° Down

07-822-54MA Ring Curette 9cm WL, 3mm 45° Up

07-822-55MA Ring Curette 9cm WL, 3mm 90° Up



07-822-56MA Ring Curette 9cm WL, 3mm 45° Down  
07-822-57MA Ring Curette 11cm WL, 3mm 45° Up  
07-822-58MA Ring Curette 11cm WL, 3mm 90° Up  
07-822-59MA Ring Curette 11cm WL, 3mm 45° Down  
07-822-60MA Ring Curette 9cm WL, 1.5mm 45° Up  
07-822-61MA Ring Curette 9cm WL, 1.5mm 90° Up  
07-822-62MA Ring Curette 9cm WL, 1.5mm 45° Down  
07-822-63MA Ring Curette 11cm WL, 1.5mm 45° Up  
07-822-64MA Ring Curette 11cm WL, 1.5mm 90° Up  
07-822-65MA Ring Curette 11cm WL, 1.5mm 45° Down  
07-822-97 Ring Curette, 7mm, Left to Right Action  
07-827-00 Micro Scissors Organization Tray  
07-827-01 Micro Scissors, 20x6.5cm Straight  
07-827-01F Micro Scissors, 20x8.5cm Straight, Flat Handle  
07-827-02 Micro Scissors, 20x6.5cm Curved  
07-827-02F Micro Scissors, 20x8.5cm Curved, Flat Handle  
07-827-03 Micro Scissors, 22x8.5cm Straight  
07-827-03F Micro Scissors, 22x11cm Straight Flat Handle  
07-827-04 Micro Scissors, 22x8.5cm Curved  
07-827-04F Micro Scissors, 22x11cm Curved Flat Handle  
07-827-05 Micro Scissors, 24x11cm Straight  
07-827-05F Micro Scissors, 24x13cm Straight Flat Handle  
07-827-06 Micro Scissors, 24x11cm Curved  
07-827-06F Micro Scissors, 24x13cm Curved Flat Handle  
07-827-07 Micro Scissors, 26x13.5cm Straight  
07-827-07F Micro Scissors, 26x15cm Straight Flat Handle

07-827-08 Micro Scissors, 26x13.5cm Curved

07-827-08F Micro Scissors, 26x15cm Curved Flat Handle

07-827-09 Meningioma Blunt Scissors, 20x8.5cm Straight

07-827-10 Meningioma Blunt Scissors, 20x8.5cm Curved

07-827-11 Sylvian Micro Scissors, Curved Sideward, Bayonet 18cm, Flat Handle

07-827-12 Sylvian Micro Scissors, Straight Lateral Ang Blades 18cm, Flat Handle

07-827-15 Micro Scissors, 15cm Straight, Flat Handle

07-827-18F Micro Scissors, 18cm Straight, Flat Handle

07-827-19F Micro Scissors, 18cm Curved, Flat Handle

07-827-20 Micro Scissors, 15cm Str. Ultrafine

07-827-20F Micro Scissors, 15cm Str. Ultrafine, Flat Handle

07-827-21 Micro Scissors, 15cm Cvd. Ultrafine

07-827-21F Micro Scissors, 15cm Cvd. Ultrafine, Flat Handle

07-827-22 Micro Scissors, 20cm Str. Ultrafine

07-827-22F Micro Scissors, 20cm Str. Ultrafine, Flat Handle

07-827-23 Micro Scissors, 20cm Cvd. Ultrafine

07-827-23F Micro Scissors, 20cm Cvd. Ultrafine, Flat Handle

07-827-24 Micro Scissors, 22cm Str. Ultrafine

07-827-24F Micro Scissors, 22cm Str. Ultrafine, Flat Handle

07-827-25 Micro Scissors, 22cm Cvd. Ultrafine

07-827-25F Micro Scissors, 22cm Cvd. Ultrafine, Flat Handle

07-827-26 Micro Scissors, 24cm Str. Ultrafine

07-827-26F Micro Scissors, 24cm Str. Ultrafine, Flat Handle

07-827-27 Micro Scissors, 24cm Cvd. Ultrafine

07-827-27F Micro Scissors, 24cm Cvd. Ultrafine, Flat Handle

07-827-28 Micro Scissors, 26cm Str. Ultrafine

07-827-28F Micro Scissors, 26cm Str. Ultrafine, Flat Handle

07-827-29 Micro Scissors, 26cm Cvd. Ultrafine

07-827-29F Micro Scissors, 26cm Cvd. Ultrafine, Flat Handle

07-827-30 Lawton Scissors, 18cm Straight

07-827-30F Lawton Scissors, 18cm Straight, FH

07-827-31 Lawton Scissors, 18cm Curved

07-827-31F Lawton Scissors, 18cm Curved, FH

07-827-33 Micro Scissors, 20.5cm, 10cm WL, 60° Up, Finger Pads

07-827-34 Stevens Tenotomy Scissors, 11.5cm Straight

07-827-35 Stevens Tenotomy Scissors, 11.5cm Curved

07-827-48 Micro Sylvian Fissure Scissors, 14.5cm, 3cm WL Straight

07-827-49 Micro Sylvian Fissure Scissors, 14.5cm, 3cm WL, 30° with Irrigation

07-827-50 Micro Arteriotomy Scissors, 17.5cm, 6cm WL, 60° Up

07-827-51 Micro Sylvian Fissure Scissors, 14.5cm, 3cm WL, 30°

07-827-52 Micro Arteriotomy Scissors, 14.5cm, 3cm WL, 60° Up

07-827-61 Evans Rotatable Micro Scissors, 9cm WL Straight

07-827-62 Evans Rotatable Micro Scissors, 11cm WL Straight

07-827-63 Evans Rotatable Micro Scissors, 9cm WL Curved, Double-Action

07-827-64 Evans Rotatable Micro Scissors, 11cm WL Curved, Double-Action

07-827-65 Evans Rotatable Micro Scissors, 9cm WL 45° Up

07-827-66 Evans Rotatable Micro Scissors, 11cm WL 45° Up

07-827-70MA Micro Scissors Straight, Flat Handle, Small Blades, 20cm

07-827-71MA Micro Scissors, Bayonet, Short Blades, Curved Left, 20CM

07-827-72MA Micro Scissors, Bayonet, Short Blades, Curved Right, 20CM

07-827-72MA Micro Scissors, Bayonet, Short Blades, Curved Right, 20CM

07-827-73MA Micro Scissors, Bayonet, Short Blades, Curved Left, 24CM

07-827-74MA Micro Scissors, Bayonet, Short Blades, Curved Right, 24CM

07-827-74MA Micro Scissors, Bayonet, Short Blades, Curved Right, 24CM

07-828-01MA Zomorodi Nano Forceps, Purple, Diamond Dusted Tip 0.3mm, 15cm Curved, 2.5cm WL

07-828-02MA Zomorodi Nano Forceps, Purple, Diamond Dusted Tip 0.3mm, 15cm Straight, 2.5cm WL

07-828-03MA Zomorodi Nano Scissors, Red, 15cm Curved, 2.5cm WL

07-828-04MA Zomorodi Nano Scissors, Red, 15cm Straight, 2.5cm WL

07-828-05MA Zomorodi Nano Needle Holder, Blue, Diamond Dusted Jaw, 15cm Straight, 2.5cm WL

07-828-06MA Zomorodi Nano Needle Holder, Blue, Diamond Dusted Jaw, 15cm Curved, 2.5cm WL

07-828-07MA Zomorodi Nano Forceps, Purple, Diamond Dusted Tip 0.3mm, 17.5cm Curved, 5cm WL

07-828-08MA Zomorodi Nano Forceps, Purple, Diamond Dusted Tip 0.3mm, 17.5cm Straight, 5cm WL

07-828-09MA Zomorodi Nano Scissors, Red, 17.5cm Curved, 5cm WL

07-828-10MA Zomorodi Nano Scissors, Red, 17.5cm Straight, 5cm WL

07-828-11MA Zomorodi Nano Needle Holder, Blue, Diamond Dusted Jaw, 17.5cm Straight, 5cm WL

07-828-12MA Zomorodi Nano Needle Holder, Blue, Diamond Dusted Jaw, 17.5cm Curved, 5cm WL

07-828-13MA Zomorodi Nano Forceps, Purple, Diamond Dusted Tip 0.3mm, 20.5cm Curved, 8cm WL

07-828-14MA Zomorodi Nano Forceps, Purple, Diamond Dusted Tip 0.3mm, 20.5cm Straight, 8cm WL

07-828-15MA Zomorodi Nano Scissors, Red, 20.5cm Curved, 8cm WL

07-828-16MA Zomorodi Nano Scissors, Red, 20.5cm Straight, 8cm WL

07-828-17MA Zomorodi Nano Needle Holder, Blue, Diamond Dusted Jaw, 20.5cm Straight, 8cm WL

07-828-18MA Zomorodi Nano Needle Holder, Blue, Diamond Dusted Jaw, 20.5cm Curved, 8cm WL

07-862-01F Micro Needle Holder, Titanium 15cm Straight, Diamond Dusted 9x0.4mm Jaw, FH

07-862-01MA Micro Needle Holder, Titanium 15cm Straight, Diamond Dusted 9x0.4mm Jaw

07-862-02F Micro Needle Holder, Titanium 15cm Curved, Diamond Dusted 9x0.4mm Jaw, FH

07-862-02MA Micro Needle Holder, Titanium 15cm Curved, Diamond Dusted 9x0.4mm Jaw

07-862-03 Micro Needle Holder, Titanium 18cm Straight, Diamond Dusted 9x0.4mm Jaw

07-862-03F Micro Needle Holder, Titanium 18cm Straight, Diamond Dusted 9x0.4mm Jaw, FH

07-862-04 Micro Needle Holder, Titanium 18cm Curved, Diamond Dusted 9x0.4mm Jaw

07-862-04F Micro Needle Holder, Titanium 18cm Curved, Diamond Dusted 9x0.4mm Jaw, FH

07-862-05 Micro Needle Holder, Titanium 21cm Straight, Diamond Dusted 9x0.4mm Jaw

07-862-05F Micro Needle Holder, Titanium 21cm Straight, Diamond Dusted 9x0.4mm Jaw, FH

07-862-06 Micro Needle Holder, Titanium 21cm Curved, Diamond Dusted 9x0.4mm Jaw

07-862-06F Micro Needle Holder, Titanium 21cm Curved, Diamond Dusted 9x0.4mm Jaw, FH

07-863-01 Micro Jeweler Forceps #1, Strong Tip 12cm

07-863-02 Micro Jeweler Forceps #2, Strong Tip 12cm

07-863-03 Micro Jeweler Forceps #3, Very Fine Tip 12cm

07-863-04 Micro Jeweler Forceps #4, Very Fine Tip 11cm

07-863-05 Micro Jeweler Forceps #5, Extra Fine Tip 11cm

07-863-07 Ultra fine Micro Jeweler Forceps, Curved, 11,5cm #7

07-863-08 Micro Jeweler Forceps #8, Long Tip 14cm

07-863-10MA Long Jeweler Forceps, 18cm

07-863-11MA Micro Jeweler Forceps, Flat Handle, Bayonett, 123mm TL

07-863-12MA Micro Jeweler Forceps, Flat Handle, Bayonett, 136mm TL

07-866-00MA Lawton Neurovascular Bypass Organization Tray

07-932-00 Sugita AVM Clip Tray Case

07-866-01 Micro Tying Forceps, 15cm Straight, Diamond Dusted 6x0.4mm Platform

07-866-02 Micro Tying Forceps, 15cm Curved, Diamond Dusted 6x0.4mm Platform

07-866-03 Micro Tying Forceps, 18cm Straight, Diamond Dusted 6x0.4mm Platform

07-866-04 Micro Tying Forceps, 18cm Curved, Diamond Dusted 6x0.4mm Platform

07-866-05 Micro Tying Forceps, 21cm Straight, Diamond Dusted 6x0.4mm Platform

07-866-06 Micro Tying Forceps, 21cm Curved, Diamond Dusted Jaws, 6x0.4mm Platform, Round Handle

07-866-06F Micro Tying Forceps, 21cm Curved, Diamond Dusted 6x0.4mm Platform, Flat Handle

07-866-07MA Micro Tying Forceps, Round Handle, Bayonet, 17cm TL

07-866-08MA Micro Tying Forceps, Round Handle, Bayonet, 18,5cm TL

07-866-09MA Micro Tying Forceps, Round Handle, Bayonet, 21cm TL

07-868-01 Micro Dilator Forceps, 15cm Straight, 0.2mm Tip

07-868-01F Micro Dilator Forceps, 15cm Straight, 0.2mm Tip, Flat Handle

07-868-02 Micro Dilator Forceps, 15cm 45°, 0.2mm Tip

07-868-02F Micro Dilator Forceps, 15cm 45°, 0.2mm Tip, Flat Handle

07-868-03 Micro Dilator Forceps, 18cm Straight, 0.2mm Tip

07-868-03F Micro Dilator Forceps, 18cm Straight, 0.2mm Tip, Flat Handle

07-868-04 Micro Dilator Forceps, 18cm 45°, 0.2mm Tip

07-868-04F Micro Dilator Forceps, 18cm 45°, 0.2mm Tip, Flat Handle

07-868-05 Micro Dilator Forceps, 21cm Straight, 0.2mm Tip

07-868-05F Micro Dilator Forceps, 21cm Straight, 0.2mm Tip, Flat Handle

07-868-06 Micro Dilator Forceps, 21cm 45°, 0.2mm Tip

07-868-06F Micro Dilator Forceps, 21cm 45°, 0.2mm Tip, Flat Handle

07-869-02 Micro Biopsy Cup Forceps, 1mm Spoon, 20.5cm, 10cm WL Straight

07-870-03 Micro Forceps, 15cm Straight, 1.5mm DeBakey Jaw

07-870-04 Micro Forceps, 18cm Straight, 1.5mm DeBakey Jaw

07-870-05 Micro Forceps, 21cm Straight, 1.5mm DeBakey Jaw

07-907-04 Papavero Speculum, Pediatric, 65x10mm

07-907-05 Papavero Speculum, 70x13mm

07-907-06 Papavero Speculum, 80x13mm

07-907-07 Papavero Speculum, 90x13mm

07-907-09 Papavero Wooden Crank Handle

07-917-04MA Titanium Papavero Speculum, 65x13mm

07-917-05MA Titanium Papavero Speculum, 70x13mm

07-917-06MA Titanium Papavero Speculum, 80x13mm

07-917-07MA Titanium Papavero Speculum, 90x13mm

07-923-01 Bayonnetted Chisel, 24cm Jaw 3mm

07-927-02 Trapezoidal Speculum, Pediatric

07-927-03 Trapezoidal Speculum, 60x13mm Down

07-927-04 Trapezoidal Speculum, 60x13mm Up

07-927-05MA Trapezoidal Speculum, 70x13mm Down

07-927-06MA Trapezoidal Speculum, 70x13mm Up

07-960-05L Tapered Suction 5Fr Long (1piece)

07-960-05XL Tapered Suction 5Fr XL (1piece)

07-960-06L Tapered Suction 6Fr Long (1piece)

07-960-06XL Tapered Suction 6Fr XL (1piece)

07-960-07L Tapered Suction 7Fr Long (1piece)

07-960-07XL Tapered Suction 7Fr XL (1piece)

07-960-08L Tapered Suction 8Fr Long (1piece)

07-960-08XL Tapered Suction 8Fr XL (1piece)

07-960-09L Tapered Suction 9Fr Long (1piece)

07-960-09XL Tapered Suction 9Fr XL (1piece)

07-960-10L Tapered Suction 10Fr Long (1piece)

07-960-10XL Tapered Suction 10Fr XL (1piece)

07-961-05L Multi-Hole Atraumatic Suction Tube 5Fr Long

07-961-05XL Multi-Hole Atraumatic Suction Tube 5Fr XL

07-961-07L Multi-Hole Atraumatic Suction Tube 7Fr Long

07-961-07XL Multi-Hole Atraumatic Suction Tube 7Fr XL

07-961-09L Multi-Hole Atraumatic Suction Tube 9Fr Long

07-961-09XL Multi-Hole Atraumatic Suction Tube 9Fr XL

07-961-12L Multi-Hole Atraumatic Suction Tube 12Fr Long

07-961-12XL Multi-Hole Atraumatic Suction Tube 12Fr XL

07-962-05D Kelly Endonasal Suction Tube, 5Fr, 15cm Down

07-962-05U Kelly Endonasal Suction Tube, 5Fr, 15cm Up

07-962-07D Kelly Endonasal Suction Tube, 7Fr, 15cm Down

07-962-07U Kelly Endonasal Suction Tube, 7Fr, 15cm Up

07-CVM-00 Lawton Deep Cavernous Malformation Set Tray

07-CVM-01 Micro Biopsy Cup Forceps, 1.0mm Round/Oval Spoon, Str., RH, 100mm WL

07-CVM-02 Micro Sylvian Fissure Scissor, closed blades, 60mm

07-CVM-03 Micro Arteriotomy Scissors, 0.9mm Blades Angled on Flat, 30deg, RH, 75mm WL

07-CVM-04 1mm ROUND KNIFE, 30° REV. ANG. DOWN

07-CVM-05 2mm ROUND KNIFE, 30° REV. ANG. DOWN

07-CVM-06 3mm ROUND KNIFE, 30° REV. ANG. DOWN

07-CVM-07 4mm ROUND KNIFE, 30° REV. ANG. DOWN

07-CVM-08 1mm ROUND KNIFE, 30° ANG. UP

07-CVM-09 2mm ROUND KNIFE, 30° ANG. UP

07-CVM-10 3mm ROUND KNIFE, 30° ANG. UP

07-CVM-11 4mm ROUND KNIFE, 30° ANG. UP

07-CVM-12 1mm ROUND KNIFE, 45° ANG. DOWN

07-CVM-13 2mm ROUND KNIFE, 45° ANG. DOWN

07-CVM-14 3mm ROUND KNIFE, 45° ANG. DOWN

07-CVM-15 4mm ROUND KNIFE, 45° ANG. DOWN

07-CVM-16 1mm ROUND KNIFE, 45° ANG. UP

07-CVM-17 2mm ROUND KNIFE, 45° ANG. UP

07-CVM-18 3mm ROUND KNIFE, 45° ANG. UP

07-CVM-19 4mm ROUND KNIFE, 45° ANG. UP

07-CVM-20 1mm ROUND KNIFE w/1mm neck 30° REV. ANG. DOWN



07-CVM-21 2mm ROUND KNIFE w/1mm neck 30° REV. ANG. DOWN

07-CVM-22 3mm ROUND KNIFE w/1mm neck 30° REV. ANG. DOWN

07-CVM-23 4mm ROUND KNIFE w/1mm neck 30° REV. ANG. DOWN

07-CVM-24 1mm ROUND KNIFE w /1mm neck, 30° ANG. UP

07-CVM-25 2mm ROUND KNIFE w /1mm neck, 30° ANG. UP

07-CVM-26 3mm ROUND KNIFE w /1mm neck, 30° ANG. UP

07-CVM-27 4mm ROUND KNIFE w /1mm neck, 30° ANG. UP

07-CVM-28 1mm ROUND KNIFE, STR.

07-CVM-29 2mm ROUND KNIFE, STR.

07-CVM-30 3mm ROUND KNIFE, STR.

07-CVM-31 4mm ROUND KNIFE, STR.

07-CVM-32 Micro Arteriotomy Scissors, Flat 30°, WL 60mm, RH, 180mm, 0.9mm Shaft diam., Irrig., closed blds

07-CVM-33 Micro Arteriotomy Scissors, Flat 30°, WL 30mm, RH, 145mm, 0.9mm Shaft diam., Irrig., closed blds

07-DAY-00 Day-Bailes Suction Tray

07-DAY-01SC Day-Bailes Suction Tube Handle w/ Safety Coupling w/ multi-positions

07-DAY-02SC Suction tube Handle, 85mm w/ Safety Coupling w/ tips in multi-positions

07-DAY-03LSC Day-Bailes Locking Suction 3Fr Long

07-DAY-03MSC Day-Bailes Locking Suction 3Fr Medium

07-DAY-03SSC Day-Bailes Locking Suction 3Fr Short

07-DAY-03XLSC Day-Bailes Locking Suction 3Fr XL

07-DAY-04LSC Day-Bailes Locking Suction 4Fr Long

07-DAY-04MSC Day-Bailes Locking Suction 4Fr Medium

07-DAY-04SSC Day-Bailes Locking Suction 4Fr Short

07-DAY-04XLSC Day-Bailes Locking Suction 4Fr XL

07-DAY-05LSC Day-Bailes Locking Suction 5Fr Long

07-DAY-05MSC Day-Bailes Locking Suction 5Fr Medium  
07-DAY-05SSC Day-Bailes Locking Suction 5Fr Short  
07-DAY-05XLSC Day-Bailes Locking Suction 5Fr XL  
07-DAY-06LSC Day-Bailes Locking Suction 6Fr Long  
07-DAY-06MSC Day-Bailes Locking Suction 6Fr Medium  
07-DAY-06SSC Day-Bailes Locking Suction 6Fr Short  
07-DAY-06XLSC Day-Bailes Locking Suction 6Fr XL  
07-DAY-07LSC Day-Bailes Locking Suction 7Fr Long  
07-DAY-07MSC Day-Bailes Locking Suction 7Fr Medium  
07-DAY-07SSC Day-Bailes Locking Suction 7Fr Short  
07-DAY-07XLSC Day-Bailes Locking Suction 7Fr XL  
07-DAY-08LSC Day-Bailes Locking Suction 8Fr Long  
07-DAY-08MSC Day-Bailes Locking Suction 8Fr Medium  
07-DAY-08SSC Day-Bailes Locking Suction 8Fr Short  
07-DAY-08XLSC Day-Bailes Locking Suction 8Fr XL  
07-DAY-09LSC Day-Bailes Locking Suction 9Fr Long  
07-DAY-09MSC Day-Bailes Locking Suction 9Fr Medium  
07-DAY-09SSC Day-Bailes Locking Suction 9Fr Short  
07-DAY-09XLSC Day-Bailes Locking Suction 9Fr XL  
07-DAY-10LSC Day-Bailes Locking Suction 10Fr Long  
07-DAY-10MSC Day-Bailes Locking Suction 10Fr Medium  
07-DAY-10SSC Day-Bailes Locking Suction 10Fr Short  
07-DAY-10XLSC Day-Bailes Locking Suction 10Fr XL  
07-DAY-11LSC Day-Bailes Locking Suction 11Fr Long  
07-DAY-11MSC Day-Bailes Locking Suction 11Fr Medium  
07-DAY-11SSC Day-Bailes Locking Suction 11Fr Short

07-DAY-11XLSC Day-Bailes Locking Suction 11Fr XL  
07-DAY-12LSC Day-Bailes Locking Suction 12Fr Long  
07-DAY-12MSC Day-Bailes Locking Suction 12Fr Medium  
07-DAY-12SSC Day-Bailes Locking Suction 12Fr Short  
07-DAY-12XLSC Day-Bailes Locking Suction 12Fr XL  
09-061-10 Mayo Scissors, 17cm Straight  
09-071-10 Metzenbaum Scissors, 18cm Straight  
09-071-11 Metzenbaum Scissors, 18cm Curved  
09-071-20F Meningioma Scissors, 20cm Straight (Black Ribbon), Flat Handle  
09-071-21F Meningioma Scissors, 20cm Curved (Black Ribbon), Flat Handle  
09-071-22F Meningioma Scissors, 22cm Straight (Black Ribbon), Flat Handle  
09-071-23F Meningioma Scissors, 22cm Curved (Black Ribbon), Flat Handle  
09-081-10 Metzenbaum Scissors, 14cm Curved  
09-214-10 Allis Forceps, Straight 15cm  
07-650-00 Nibbling Forceps. 19cm Straight  
07-650-01 Nibbling Forceps. 19cm Curved  
07-650-02 Nibbling Forceps. 16cm Straight  
07-650-03 Nibbling Forceps. 16cm Curved  
99-200-09 Cottle Speculum, 110mm flared tip  
99-200-17 Papavero Speculum 70mm  
99-200-18 Trapezoidal Speculum 80mm down  
99-400-21 Multi-hole atraumatic suction 9fr  
99-400-29 Dissector, 23,5cm 1.0mm wide distal, knurled  
99-400-40 Ultra fine Forceps, Jaw/Tip Angulation 2.5mm  
99-400-43 8MM Osteotome Curved  
99-400-44 8MM Osteotome Straight

99-400-45 12mm Round Periosteal Elevator Straight

99-400-61 6MM Periosteal Elevator Angled 1cm from cup

99-500-162 4mm trans Ring Curette Blunt, 90 Degree Up

99-500-163 4mm trans Ring Curette Blunt, 90 Degree Down

99-500-164 4mm trans Ring Curette Blunt, 90 Degree Left

99-500-165 4mm trans Ring Curette Blunt, 90 Degree Right

99-600-26 Micro Scissor, 20 cm, Straight, RH Lawton Style Tips

99-600-27 Micro Scissor, 20 cm, Curved, Round Handle, Serrated Blade

99-600-33 Tenotomy Scissor, thinner blade

99-600-58 Cohen Micro Scissors for Sylvian, Sharp/Sharp, Curved Sideward, Gold Plated Straight Flat Handle, 18cm

99-600-59 Cohen Micro Scissors for Sylvian, Sharp/Sharp, Curved Sideward Left, Gold Plated

Bayonet Flat Handle, 18cm

99-600-60 Cohen Micro Scissors for Sylvian, Sharp/Sharp, Curved Sideward Right, Gold Plated

Bayonet Flat Handle, 18cm

99-600-61 Cohen Micro Scissors for Sylvian, Sharp/Sharp, Curved, Gold Plated Bayonet Flat Handle, 18cm

99-600-63 Cohen Scissors, Micro for Sylvian, Sharp, Straight, Flat handle, Bayonet, 200mm, handle ends gold plated

99-800-03 Castro Viejo Needle Holder, Straight Tungsten Carbide Jaw, 18cm W/o Ratchet

99-800-04 Castro Viejo Needle Holder, Curved Tungsten Carbide Jaw, 18cm W/o Ratchet

99-800-06 Micro Ti Need, Holder 18cm, 11x0,6mm, Str. FH, Locking, Non-Bayonet

10000MA Youssef Cranial Nerve Dissection Set Tray

10001MA Spatula Dissector, 10cm WL, 2,4mm Tip

10002MA Spatula Dissector, 10cm WL, 2,2mm Tip

10003MA Spatula Dissector, 10cm WL, 1,8mm Tip

10004MA Round Dissector, 10cm WL, 30 Degree Up, 2,0mm Tip

10005MA Round Dissector, 10cm WL, 45 Degree Up, 2,0mm Tip  
10006MA Putter Dissector, 10cm WL, 60 Degree Up, Right Angle  
10007MA Putter Dissector, 10cm WL, 60 Degree Up, Left Angle  
10008MA Teardrop Probe, 10cm WL, 15 Degree Up, Ball Tip  
10009MA Teardrop Probe, 10cm WL, 45 Degree Up, Ball Tip  
10010MA Teardrop Probe, 10cm WL, 90 Degree Up, Ball Tip  
10011MA Needle Dissector, 10cm WL, Straight  
10012MA Needle Dissector, 10cm WL, 45 Degree Up  
10013MA Needle Dissector, 10cm WL, 90 Degree Up  
10014MA Teardrop Backcutting Knife, 10cm WL, 90 Degree Up, Ball Tip  
10015MA Cup Curette, 10cm WL, 45 Degree Up, 2x2,5mm, Cup Size  
10016MA Cup Curette, 10cm WL, 90 Degree Up, 2x2,5mm, Cup Size  
10017MA Cup Curette, 10cm WL, 45 Degree Up, 1,5x2mm, Cup Size  
10018MA Cup Curette, 10cm WL, 90 Degree Up, 1,5x2mm, Cup Size  
10019MA Cup Curette, 10cm WL, 100 Degree, Reverse Angle, 2x2,5mm Cup Size  
10020MA Cup Curette, 10cm WL, 100 Degree, Reverse Angle, 1,5x2mm Cup Size

Período de vida útil: -

Condición de uso: Uso exclusivo a profesionales e instituciones sanitarias

Fuente de obtención de la materia prima de origen biotecnológico: N/A

Forma de presentación: Todos los instrumentos se proporcionan no estériles y por unidad en una bandeja, excepto las Micro Pinzas Joyero # 1, Punta Fuerte 12cm; Micro Pinzas Joyero # 3,

Punta Muy Fina 12cm; Micro Pinzas Joyero # 5, Punta Extra Fina 11cm que se presentan de a dos unidades en la bandeja.

Método de esterilización: N/A

Nombre del fabricante:

1) MIZUHO AMERICA, INC.

Lugar de elaboración:

1) 30057 Ahern Ave Union City, CA USA 94587

Expediente N° 1-47-3110-5062-20-0

Digitally signed by GARAY Valeria Teresa  
Date: 2020.11.10 17:24:44 ART  
Location: Ciudad Autónoma de Buenos Aires

Digitally signed by Gestion Documental  
Electronica  
Date: 2020.11.10 17:24:47 -03:00

**Importador:** Técnicas Mínimo Invasivas S.A., Agustín Magaldi 1765, Ciudad Autónoma de Buenos Aires, Argentina.

**Fabricante:** Mizuho America, INC. 30057 Ahern Ave Union City, CA USA 94587;

**Instrumentos quirúrgicos de neurocirugía endoscópica y microneurocirugía**

**Modelo:**

**REF** \_\_\_\_\_

**SN** \_\_\_\_\_



**Venta exclusiva a profesionales  
e instituciones sanitarias**

**Almacenar en lugar seco y fresco  
protegido contra la luz solar directa**

**Directora Técnica: Farm. Mariela Corina Vázquez MN. N° 13918  
Producto autorizado por la ANMAT PM-1984-26**

**Importador:** Técnicas Mínimo Invasivas S.A., Agustín Magaldi 1765, Ciudad Autónoma de Buenos Aires, Argentina.

**Fabricante:** Mizuho America, INC. 30057 Ahern Ave Union City, CA USA 94587

**Espéculos**

**Modelo:**

**REF** \_\_\_\_\_

**SN** \_\_\_\_\_



Venta exclusiva a profesionales  
e instituciones sanitarias

Almacenar en lugar seco y fresco  
protegido contra la luz solar directa

**Directora Técnica: Farm. Mariela Corina Vázquez MN. N° 13918**  
**Producto autorizado por la ANMAT PM-1984-26**



**Importador:** Técnicas Mínimo Invasivas S.A., Agustín Magaldi 1765, Ciudad Autónoma de Buenos Aires, Argentina.

**Fabricante:** Mizuho America, INC. 30057 Ahern Ave Union City, CA USA 94587;

**Forceps/pinzas y Micro Tijeras**

**Modelo:**

**REF** \_\_\_\_\_

**SN** \_\_\_\_\_



**Venta exclusiva a profesionales  
e instituciones sanitarias**

**Almacenar en lugar seco y fresco  
protegido contra la luz solar directa**

**Directora Técnica: Farm. Mariela Corina Vázquez MN. N° 13918  
Producto autorizado por la ANMAT PM-1984-26**

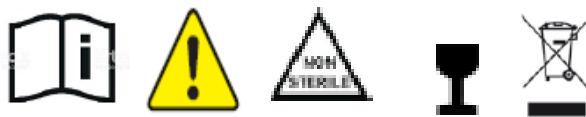
**Importador:** Técnicas Mínimo Invasivas S.A., Agustín Magaldi 1765, Ciudad Autónoma de Buenos Aires, Argentina.

**Fabricante:** Mizuho America, INC. 30057 Ahern Ave Union City, CA USA 94587

**Mango de sujeción tipo mariposa de eje único**

**Modelo:**

**REF** \_\_\_\_\_ **SN** \_\_\_\_\_  \_\_\_\_\_



**Venta exclusiva a profesionales e instituciones sanitarias**

**Almacenar en lugar seco y fresco protegido contra la luz solar directa**

**Directora Técnica: Farm. Mariela Corina Vázquez MN. N° 13918**  
**Producto autorizado por la ANMAT PM-1984-26**

**Importador:** Técnicas Mínimo Invasivas S.A., Agustín Magaldi 1765, Ciudad Autónoma de Buenos Aires, Argentina.

**Fabricante:** Mizuho America, INC. 30057 Ahern Ave Union City, CA USA 94587

**Soporte para Micro agujas de Titanio**

**Modelo:**

**REF** \_\_\_\_\_ **SN** \_\_\_\_\_  \_\_\_\_\_



**Venta exclusiva a profesionales e instituciones sanitarias**

**Almacenar en lugar seco y fresco protegido contra la luz solar directa**

**Directora Técnica: Farm. Mariela Corina Vázquez MN. N° 13918**  
**Producto autorizado por la ANMAT PM-1984-26**

**Importador:** Técnicas Mínimo Invasivas S.A., Agustín Magaldi 1765, Ciudad Autónoma de Buenos Aires, Argentina.

**Fabricante:** Mizuho America, INC. 30057 Ahern Ave Union City, CA USA 94587

**Tubos de succión**

**Modelo:**

**REF** \_\_\_\_\_

**SN** \_\_\_\_\_



**Venta exclusiva a profesionales**  
**e instituciones sanitarias**

**Almacenar en lugar seco y fresco**  
**protegido contra la luz solar directa**

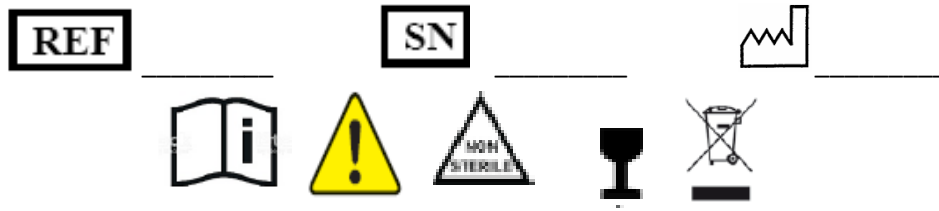
**Directora Técnica: Farm. Mariela Corina Vázquez MN. N° 13918**  
**Producto autorizado por la ANMAT PM-1984-26**

**Importador:** Técnicas Mínimo Invasivas S.A., Agustín Magaldi 1765, Ciudad Autónoma de Buenos Aires, Argentina.

**Fabricante:** Mizuho America, INC. 30057 Ahern Ave Union City, CA USA 94587

**Instrumentos quirúrgicos de neurocirugía endoscópica y microneurocirugía**

**Modelo:**



**Venta exclusiva a profesionales  
e instituciones sanitarias**

**Almacenar en lugar seco y fresco  
protegido contra la luz solar directa**

**Directora Técnica: Farm. Mariela Corina Vázquez MN. N° 13918  
Producto autorizado por la ANMAT PM-1984-26**

**Descripción:**

El instrumental quirúrgico de Mizuho consta de dispositivos diseñados para ser utilizados por cirujanos en el entorno clínico con el propósito de asir y cortar tejidos, con accesorios que les permiten eliminar líquidos y desechos durante la cirugía. Antes de usar estos instrumentos, asegúrese de que solamente sean usados por cirujanos con la capacitación, el conocimiento o la experiencia requeridos. No se requiere capacitación adicional, ya que los cirujanos tienen un conocimiento íntimo de la anatomía y la fisiología, y están capacitados en el uso de dispositivos similares como parte de su práctica quirúrgica.

Estos productos se suministran de forma no estéril, por lo tanto, antes de utilizarlos se deben lavar y esterilizar tal como lo indican las instrucciones de uso.

**Tipo de instrumental:**

- Fórceps/pinzas y micro tijeras
- Mango de sujeción tipo mariposa de eje único
- Soporte para micro agujas de titanio
- Tubos de succión
- Espéculos

**Fórceps y micro tijeras:**

**LAWTON:** Más de 40 instrumentos diseñados para diferentes profundidades de procedimientos de derivación craneal. Sus instrumentos contienen:

- Puntas fuertes, muy finas, ultrafinas y largas
- Longitudes de 15 cm, 18 cm y 21 cm.
- Manijas redondas y planas
- Mandíbulas de diamante
- Puntas de bajo perfil
- Puntas de tijera ultrafinas de 30 y 60 grados hacia arriba

**Pinzas Micro Jovero**

- Puntas fuertes, muy finas, extrafinas y largas
- Diseñado para agarrar el recipiente; extremadamente bien



**Micro pinzas de atado** Las mordazas de diamante evitan el magnetismo / rotación de la aguja. • Longitudes de 15, 18 y 21 cm. • Plataforma de atado de 6 mm x 0,4 mm en recta o curva • Mango redondo o plano • Diseñado para agarrar la sutura mientras se realiza una anastomosis



**Pinzas de sutura ultrafinas**

- Longitudes de 15, 18 y 21 cm.
- Recto y ángulo de 45 grados
- Mango redondo o plano
- Diseñado para dilatar y agarrar el vaso.



**Micro pinzas con mandíbula DeBakey**

- Longitudes de 15, 18 y 21 cm.
- Mordaza de 1,5 mm con dientes DeBakey
- Mango redondo
- Diseñado para agarrar dura y tejido vascular pesado



**Tijeras de microarteriotomía**

- Eje tubular recto de 3 y 6 cm
- Puntas ultrafinas de 30 y 60 grados
- Manijas redondas
- Tubos protectores de esterilización disponibles



**Tijeras de Fisura Micro Sylvian**

- 3 cm de longitud
- Ángulo de 30 grados
- Operación de irrigación



**Micro pinzas de copa de biopsia**

- Eje recto de 10 cm
- Diseño de almohadilla para los dedos
- Tubos protectores de esterilización disponibles.



**Micro porta-agujas de titanio**

- Las mordazas de diamante evitan el magnetismo / rotación de la aguja • Puntas cónicas de bajo perfil para visibilidad de aguja y sutura. • Longitudes de 15, 18 y 21 cm. • Mordazas de 11 mm x 0,4 mm en línea recta o curva • Mango redondo o plano • Diseñado para sostener agujas durante la sutura



**Caso de derivación neurovascular de Lawton**

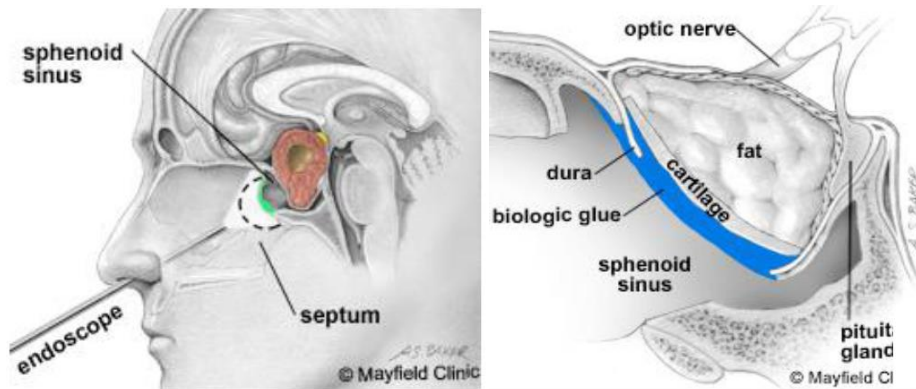
- Dos bandejas almacenan instrumentos por tamaño y función
- El grabado láser proporciona una fácil identificación del instrumento
- El ajuste seguro protege las delicadas puntas de los instrumentos.



**Kelly:**

El innovador set de instrumentos Kelly de bajo perfil de Mizuho está especialmente diseñado para la extracción transesfenoidal de tumores pituitarios y otros tumores paraselares utilizando la técnica endonasal directa. La instrumentación facilita una alternativa rápida y menos invasiva en comparación con el enfoque sublabial tradicional.

- Mejora la visibilidad en la cirugía
- Minimiza el trauma nasal: curación más rápida, menos molestias postoperatorias
- Proporciona acceso ampliado para los enfoques de suprasela y transcliva extendida.
- El set está diseñado para cirugía asistida endoscópicamente, lo que significa que los instrumentos cuentan con una bayoneta para usar bajo un microscopio operativo
- Sistema de 2 bandejas con 77 instrumentos, incluso para apertura, operación y cierre: ahorra tiempo y reduce los costos de quirófano.



**BANDEJA 1 (Apertura):**

- Espéculos (Cottle y Papavero)
- Disectores de la mucosa
- Kerrison Rongeurs
- Tubos de succión cónicos de una pieza

**BANDEJA 2 (Operación y cierre):**

- Micro disectores y curetas
- Micro tijeras con agarre de pistola y pinzas de copa de apilador
- Instrumentos de injerto graso (pinzas, tijeras Metz, etc.)

Espéculos:

El espéculo de mano Cottle se inserta a través de la cavidad nasal y se coloca en posición para el espéculo de Papavero; Tallas cortas y medianas

- Los espéculos de Papavero se insertan a través del espéculo de Cottle (Kelly "Técnica de manga") y proporcionan el canal a través del cual opera el neurocirujano
- Se quita el pasador y el Espéculo Cottle se rompe; suavemente retirado de la nariz del paciente, lo cual es menos traumático en el tejido nasal

- Papavero Longitudes de espéculo: 65, 70, 80 y 90 mm.
- Manivela de madera para abrir los Papaveros; Tuerca de mariposa disponible bajo pedido.



Disectores de la mucosa, cincel de bayoneta y tubos de succión

- Los disectores mucosos en forma de lanza en ángulo izquierdo y derecho se utilizan para establecer el colgajo mucoso
- El cincel y el mazo con bayoneta se utilizan para la extracción de la quilla esfenoïdal, junto con Kerrison Rongeurs para cortar huesos (40 grados en 1, 2, 3 mm)
- Único para el enfoque de endonasal directo
- Tubos de succión cónicos: 5Fr-10Fr, Long y X-Long



Spear-like Mucosal Dissectors



Bayoneted Chisel and Mallet



Tapered suction tubes

Micro disectores, sondas y curetas de anillo

- Los disectores de espátula en los ángulos hacia arriba y hacia abajo se utilizan para la manipulación de tejidos.
- Las sondas de lágrima de 2.5 mm se utilizan para manipular el tejido y el tumor.
- Curetas de anillo en 1.5, 3, 5 y 7 mm en 45 grados hacia arriba y hacia abajo y 90 grados hacia arriba se utilizan para facilitar la extirpación de la lesión tumoral
- El coagulador monopolar de resorte táctil se usa para coagular y controlar el sangrado del hueso, principalmente el esfenoïdes y la silla turca; no destinado al tejido cerebral.



Curetas de anillo y disectores.

Pinzas de biopsia y Micro Tijeras

- Pinzas de biopsia: Se utiliza para tomar una biopsia tumoral y agarrar el tumor durante su extracción. Copa redonda u ovalada en ángulo hacia arriba o recta. Diseño de mango de anillo.
- Micro tijeras con empuñadura de pistola: Se utiliza para cortar y extirpar el tumor. Diseño recto, curvado a la derecha y curvado a la izquierda.



Pinzas surtidas



Micro tijeras con empuñadura de pistola.

Pinzas Bipolares (TBA)

- Diseñado específicamente para coagular tejido cerebral
- Pinzas bipolares antiadherentes -0.7 mm y puntas de 1.0 mm, rectas y en ángulo hacia arriba
- El exceso de corriente del generador regresa a la unidad y no al tejido cerebral circundante como lo haría un instrumento monopolar.
- Diseño muy delgado para trabajar dentro del espéculo.



Pinza bipolar de micro punta.



Instrumentos de Kelly para cerradura de ceja: Utilizados para cirugías de otorrinolaringología, tumores y glándula pituitaria

Instrumentos dedicados para todos los enfoques de ojo de cerradura:

"ceja" supraorbital, Mini-pterional, retro-mastoideo, supracerebeloso-transtentorial, endonasal, puertos intraaxiales.

Instrumentación mínimamente invasiva: Los procedimientos de cerradura de ceja son técnicamente exigentes y requieren instrumentación muy especializada para lograr la máxima extracción del tumor con una mínima manipulación de tejido. Es un procedimiento menos invasivo por lo que tiene una recuperación más corta y menos dolorosa, y mejores resultados estéticos.

#### **Bandeja 1:**

- Curetas de anillo: Diseccionar y movilizar tejido sin obstruirlo desde la previa remoción de tejido. Se proveen en 1.5, 3 y 5 mm- 9 cm y 11 cm de longitud de trabajo, con ángulos de 45 grados hacia arriba, 45 grados hacia abajo y 90 grados hacia arriba.
- Succión (una o dos piezas)
- Pinzas bipolares con bayoneta (Yasargil): Utilizado para agarrar y coagular tejido la corriente fluye entre las puntas de las pinzas a través del tejido. Se proveen en longitudes de trabajo de 9.25 "y 10.25", en diseño de bayoneta, recto: 0.5 mm y 1.0 mm, puntas aisladas y en ángulo hacia arriba: puntas aisladas de 0.7 mm.

#### **Bandeja 2:**

- Micro-disectores: Rhoton (3), gancho nervioso de lágrima, espátula de pico de pato, cuchillo aracnoideo, espátula. Están destinados a manipulación microscópica de tejidos. Se proveen en longitudes de trabajo de 9 cm y 11 cm, 30 grados arriba o 30 grados abajo.
  - Gancho nervioso de lágrima: Longitudes de trabajo de 9 cm y 11 cm, recto, de 90 grados arriba, 45 grados arriba o 45 grados hacia abajo.
  - Cuchillo aracnoideo: CP-2: 11 cm de longitud de trabajo, arriba y abajo en ángulo y CP-4: 11 cm de longitud de trabajo, arriba y abajo en ángulo.
  - Espátula de pico de pato: Longitudes de trabajo de 9 cm y 11 cm y en ángulo hacia arriba o hacia abajo.
  - Espátula: 1,8 mm de ancho, 9 cm de longitud de trabajo, curvado hacia arriba o hacia abajo.
- Micro pinzas romas y afiladas: en bayonetas o rectas con longitudes de 9 y 11 cm.
- Pinzas de tumor: 9 cm de longitud de trabajo, diámetros de 3 y 5 mm. En bayoneta, mango plano. Se utiliza para agarrar, sostener, retraer y estabilizar varios tipos de tejidos.

- Decker Rongeurs: De 11cm de longitud de trabajo, con copas redondas y ovales. Manipulación de tejidos delicados en espacios pequeños y profundos. Las mandíbulas permiten que los materiales de biopsia se tomen de forma segura.
- Micro tijeras rotativas Evans: Corta tejido en espacios confinados y micro disección de bandas aracnoideas y adherencias en casos craneales profundos. Se proveen en longitudes de trabajo de 9 y 11 cm, rectas, 45 grados hacia arriba o curvado, de acción simple o doble (alas de mariposa) y con mango redondo.

Opcional:

- espéculos endonasales trapezoidales
- Para extirpación tumoral prolongada supraselar o transclival endoscópica asistida
- Longitudes cortas de 60 y 70 mm en bridas de ángulo ascendente y descendente de 15 grados para ampliar el volumen de trabajo quirúrgico y la exposición de los parasoles
- La limitación clave del enfoque transesfenoidal es la exposición restringida; los espéculos de forma ovalada restringen la visualización superior e inferior: para mejorar la visualización y el uso del endoscopio, se diseñó una bengala distal trapezoidal

\* También, opcional: Curetas de anillo: Mizuho, diseñado por Kelly o modificado



- Kelly Sección Tubos
- Ideal para procedimientos endonasales.
- Utilizado junto con Day-Bailes Handles
- 5 y 7Fr, arriba y abajo en ángulo, 150 mm de longitud
- El accesorio de compresión y el pasador guía se alinean para bloquear y mantener el tubo en su lugar



- Espéculos de titanio
  - Para uso con resonancia magnética intraoperatoria

- Longitudes de 65, 70, 80 y 90 mm.
- Diseño similar al espejo Papavero con una cuchilla de bajo perfil.



### **Advertencias y precauciones:**

- Existe un riesgo de lesión o falla del dispositivo si no se inspecciona antes y después del uso.
- Existe un riesgo de lesión al aplicar el producto fuera de su campo de visión.
- El producto debe usarse de acuerdo con estas instrucciones y con especial atención a la seguridad del paciente. El incumplimiento de estas instrucciones o el no seguir los requisitos de la institución de atención médica puede causar daños al paciente o trabajadores de la salud.
- No reutilice el dispositivo cuando se haya utilizado en un paciente con, o con sospecha de, enfermedad de Creutzfeldt-Jakob (CJD) o variante de CJD (vCJD).
- El dispositivo debe inspeccionarse, limpiarse y esterilizarse antes de cada procedimiento quirúrgico.
- El uso inadecuado de este dispositivo durante el manejo, uso quirúrgico o procedimientos de reprocesamiento para los cuales está indicado, puede causar daños o falla del dispositivo.
- Los dispositivos que tienen mangos de aluminio o titanio de color pueden perder su color con el paso del tiempo mediante el uso y el reprocesamiento normal es.
- Para evitar ralladuras y decoloración, mantenga los dispositivos ebonizados separados de otros dispositivos de acero inoxidable.
- No lo use de manera tal que cause estrés excesivo o tensión en las articulaciones; el mal uso daría como resultado una desalineación o grietas en las articulaciones o las mandíbulas.
- El lavado con un detergente inapropiado puede provocar decoloración o corrosión.
- Este dispositivo no se suministra estéril.
- Material: Acero inoxidable, aluminio, titanio.

### **Uso previsto:**

Los instrumentos de Mizuho están diseñados para derivaciones neuroquirúrgicas o abordajes endoscópicos de procedimientos pituitarios y micro neuroquirúrgicos.

### **Instrucciones de uso:**

Antes y después de usar este dispositivo, inspeccione para asegurarse de que funcione correctamente, inspeccione si hay daños y limpie y esterilice el dispositivo de acuerdo con estas instrucciones. Si se encuentran problemas relacionados con el dispositivo, no use el dispositivo y póngase en contacto con su representante de Mizuho América.

- **Mantenimiento, inspección y prueba de funcionamiento**
- Antes y después de cada uso, y después de cada limpieza, inspeccione visualmente todas las superficies en busca de daños, grietas o corrosión y asegúrese de que el instrumento sea funcional.
- Visualmente inspeccione y verifique: todos los dispositivos para detectar daños y desgaste, que los bordes de corte no tengan muescas y presenten un borde continuo, que las mandíbulas no estén dañadas, que las bisagras y las articulaciones de las cajas y los dispositivos delgados no estén dañados.
- No utilice dispositivos con articulaciones sin aplicar lubricante anticorrosivo en sus partes móviles ya que podría producirse irritación y podría dañar el instrumento.
- No lo use el dispositivo si está defectuoso o dañado.

#### **Limpieza, desinfección y esterilización:**

##### **Descontaminación, limpieza y secado:**

- Vuelva a procesar todos los dispositivos tan pronto como estén listos para la limpieza; retrasar el tiempo de limpieza puede dañar o manchar el dispositivo.
- Los residuos quirúrgicos secos o adheridos pueden hacer que la limpieza sea más difícil o ineficaz y conducir a la corrosión.
- Los residuos que contienen cloro o cloruros (p. ej., de residuos quirúrgicos, medicamentos, soluciones salinas y agua para limpieza, desinfección y esterilización) pueden causar corrosión o daños en la superficie del acero inoxidable, lo que hace que los productos no se puedan usar o no se puedan reparar.
- Los dispositivos quirúrgicos delicados requieren un manejo especial para evitar daños en las puntas.
- Tenga cuidado durante la limpieza y la esterilización. Se debe usar una esponja no fibrosa para limpiar toda la sangre y los desechos.
- Elimine los contaminantes evidentes con un flujo constante de agua tibia/fría, que no exceda 35 ° C (95 ° F). Enjuague bien cada dispositivo. No use soluciones salinas o cloradas. Solo use agua destilada o desionizada.
- No sumerja los dispositivos en agua caliente, alcohol, desinfectantes o soluciones antisépticas. No exceda las 2 horas de inmersión en cualquier solución.
- No use lana de acero, cepillos de alambre o detergentes abrasivos.
- Los dispositivos fabricados con diferentes metales se deben procesar por separado para evitar la acción electrolítica entre los metales que da como resultado picaduras y oxidación de los dispositivos.
- Abra las mandíbulas para limpiar. Preste especial atención a las articulaciones, bisagras, dientes y bordes dentados.

- El producto debe eliminarse enjuagando a fondo con agua desmineralizada y luego secar.
- Siga las instrucciones y advertencias emitidas por los fabricantes de cualquier descontaminante, desinfectante y agente de limpieza utilizado. Siempre que sea posible, evite el uso de ácidos minerales o agentes abrasivos fuertes.
- Use solo detergentes médicos para limpiar este dispositivo.
- No use productos con alto contenido de ácido (pH 4,0 o inferior) o alto nivel de alcalinidad (pH 10 o superior) para la desinfección. Se prefieren detergentes de pH neutro (pH 7,0-9,0).
- Después del lavado, enjuague bien cada dispositivo. No use soluciones salinas o cloradas. Solo use agua destilada o desionizada.

**Limpieza y secado (Automatizado):**

- Utilice únicamente máquinas limpiadoras-desinfectadoras validadas y detergentes y agentes de limpieza no ionizantes y de baja formación de espuma.
- Siga las instrucciones de uso del fabricante, que incluyen advertencias, concentraciones y ciclos recomendados, y cargue cuidadosamente los dispositivos.
- Coloque los instrumentos pesados en los contenedores inferiores, teniendo cuidado de no colocarlos en dispositivos delicados o sobrecargar los cestos de lavado.
- Coloque los instrumentos con superficies curvas hacia abajo para evitar la acumulación de agua.
- Asegúrese de que el agua suave y altamente purificada que se controla para endotoxinas bacterianas se use en la etapa de enjuague final.
- Los dispositivos deben estar secos y toda la humedad residual debe eliminarse antes de la esterilización. Use una toalla o paño suave y absorbente para secar las superficies externas.
- Después del lavado, aplique un lubricante anticorrosivo a base de agua antes de la esterilización en cualquier articulación móvil.

**Esterilización y empaque:**

- Antes de la esterilización, aplique un lubricante anticorrosivo a base de agua en las articulaciones móviles. No utilice sin aplicar lubricante anticorrosivo en las partes móviles ya que podría producirse irritación y podría causar daño al instrumento.
- Use un esterilizador de vapor validado y debidamente mantenido. Siempre siga las instrucciones del fabricante de la máquina.
- No exceda 140 °C (284 °F) de temperatura durante el ciclo de esterilización.
- Retire los protectores de punta antes de esterilizar los dispositivos.
- Los instrumentos y las configuraciones de caja/bandeja deben envolverse doblemente según los requisitos del hospital y ANSI/ AAMI ST 46-1993. El empaque para los instrumentos reutilizables esterilizados terminalmente debe ser adecuado para la esterilización con vapor y de grado apropiado para el peso de los instrumentos.

Además, la envoltura azul debe cumplir con los siguientes requisitos: Aprobación AAMI ST79, ISO 11607 y FDA 510 (k).

- Los parámetros del proceso están validados y recomendados para la esterilización. Se recomienda la esterilización con autoclave de vapor (calor húmedo) usando un ciclo previo al vacío, como se indicó anteriormente. Las autoclaves deben cumplir con los requisitos, ser validadas y mantenidas de acuerdo con EN285, EN13060, EN 15017655 y ANSI/AAMI ST79. Y después de la esterilización, los instrumentos reutilizables deben almacenarse en la envoltura de esterilización en un lugar seco y sin polvo.
- La vida útil depende de la barrera estéril utilizada, el método de almacenamiento, las condiciones ambientales y la manipulación. La vida útil máxima para los instrumentos reutilizables esterilizados debe ser definida para cada establecimiento de salud según las recomendaciones de los fabricantes de la envoltura.
- Los dispositivos deben almacenarse en un ambiente seco y limpio a temperatura ambiente.
- La esterilización efectiva se puede lograr siguiendo el ciclo de vapor:

Métodos de esterilización		
Previo al vacío	Temperatura mínima	Temperatura mínima
	132,2 °C/270 °F	135 °C/275 °F
Tiempo de ciclo completo	4 minutos	3 minutos
Tiempo de secado	30 minutos	50 minutos

**Almacenamiento:**

Siempre inspeccione los dispositivos entre usos para confirmar el funcionamiento correcto.

No guarde este dispositivo a altas temperaturas o en áreas con alta humedad donde la temperatura tenga variaciones dramáticas.



República Argentina - Poder Ejecutivo Nacional  
2020 - Año del General Manuel Belgrano

**Hoja Adicional de Firmas**  
**Anexo**

**Número:**

**Referencia:** ROT, E., INST, DE USO-Tecnicas Minimo Invasivas S.A.,

---

El documento fue importado por el sistema GEDO con un total de 16 pagina/s.

Digitally signed by Gestion Documental Electronica  
Date: 2020.10.15 22:46:38 -03:00

Digitally signed by Gestion Documental  
Electronica  
Date: 2020.10.15 22:46:39 -03:00



**República Argentina - Poder Ejecutivo Nacional**  
2020 - Año del General Manuel Belgrano

**Certificado - Redacción libre**

**Número:**

**Referencia:** 1-47-3110-5062-20-0

---

**CERTIFICADO DE AUTORIZACIÓN E INSCRIPCIÓN**

Expediente N°: 1-47-3110-5062-20-0

La Administración Nacional de Medicamentos, Alimentos y Tecnología Médica (ANMAT) certifica que de acuerdo con lo solicitado por Tecnicas Minimo Invasivas S.A., se autoriza la inscripción en el Registro Nacional de Productores y Productos de Tecnología Médica (RPPTM), de un nuevo producto con los siguientes datos identificatorios característicos:

Nombre descriptivo: Instrumentos quirúrgicos de neurocirugía endoscópica y microneurocirugía

Código de identificación y nombre técnico del producto médico, (ECRI-UMDNS):

(17-949) Piezas de mano, para cirugía

Marca(s) de (los) producto(s) médico(s): Mizuho America

Clase de Riesgo: IV

Indicación/es autorizada/s:

Los instrumentos de Mizuho están diseñados para derivaciones neuroquirúrgicas o abordajes endoscópicos de procedimientos pituitarios y micro neuroquirúrgicos

Modelos:

01-413-10 Mallet with Interchangeable Head

02-034-01MA Rhoton #3, 9cm WL, 3mm 30° Up

02-034-02MA Rhoton #3, 9cm WL, 3mm 30° Down



02-034-03MA Rhoton #3, 11cm WL, 3mm 30° Up

02-034-04MA Rhoton #3, 11cm WL, 3mm 30° Down

02-034-05MA Duckbill Spatula, 9cm WL, Up Angle

02-034-06MA Duckbill Spatula, 9cm WL, Down Angle

02-034-07MA Duckbill Spatula, 11cm WL, Up Angle

02-034-08MA Duckbill Spatula, 11cm WL, Down Angle

02-034-09MA Rhoton #3, Round Bayoneted Dissector 12cm WL, 3mm 45° Up

02-034-10 Left Mucosal Dissector, Spear-Like

02-034-10MA Rhoton #3, Round Bayoneted Dissector 12cm WL, 3mm 45° Down

02-034-11 Right Mucosal Dissector, Spear-Like

02-034-12 Spatula Dissector, 2.4mm Curved Up

02-034-13 Spatula Dissector, 2.4mm Curved Down

02-034-14MA Spatula 12.5cm WL, 1.8mm Up Angle

02-034-15MA Spatula 12.5cm WL, 1.8mm Down Angle

02-082-09 Decker Cup Forceps, Oval 2x6mm, 15cm Straight

02-082-20 Decker Cup Forceps, Round 2mm, 14.5cm 45° Up

02-082-21 Decker Cup Forceps, Round 2mm, 14.5cm Straight

02-082-22 Decker Cup Forceps, Oval 2x5mm, 14.5cm 45° Up

02-082-23 Decker Cup Forceps, Oval 2x5mm, 14.5cm Straight

02-082-40 Micro Forceps, 9cm WL Straight, Bayonet Sharp 0.4mm, Flat Handle

02-082-41 Micro Forceps, 9cm WL Straight, Bayonet Blunt 0.9mm, Flat Handle

02-082-42 Micro Forceps, 11cm WL Straight, Bayonet Sharp 0.4mm, Flat Handle

02-082-43 Micro Forceps, 11cm WL Straight, Bayonet Blunt 0.9mm, Flat Handle

02-082-44 Yasargil Tumor Forceps, 9cm WL, Bayonet 3mm Dia, Flat Handle

02-082-45 Yasargil Tumor Forceps, 9cm WL, Bayonet 5mm Dia, Flat Handle

02-082-46 Decker Rongeur, 11cm WL, 2mm Round Cup, 45° Up  
02-082-47 Decker Rongeur, 11cm WL, 2mm Round Cup, Straight  
02-082-48 Decker Rongeur, 11cm WL, 2x5mm Oval Cup, Straight  
02-082-49 Decker Rongeur, 11cm WL, 2x5mm Oval Cup, 45° Up  
02-200-01 Kerrison Rongeur, 20cm, 40° 1mm Up Biting  
02-200-02 Kerrison Rongeur, 20cm, 40° 2mm Up Biting  
02-200-03 Kerrison Rongeur, 20cm, 40° 3mm Up Biting  
02-200-04 Kerrison Rongeur, 20cm, 40° 4mm Up Biting  
02-200-05 Kerrison Rongeur, 20cm, 40° 5mm Up Biting  
02-201-01 Kerrison Rongeur, 18cm, 40° 1mm Up Biting  
02-201-01CE Kerrison, 7" 40° 1mm Up  
02-201-02 Kerrison Rongeur, 18cm, 40° 2mm Up Biting  
02-201-02CE Kerrison, 7" 40° 2mm Up  
02-201-03 Kerrison Rongeur, 18cm, 40° 3mm Up Biting  
02-201-03CE Kerrison, 7" 40° 3mm Up  
02-201-04 Kerrison Rongeur, 18cm, 40° 4mm Up Biting  
02-201-05 Kerrison Rongeur, 18cm, 40° 5mm Up Biting  
02-202-07 Cushing, Spoon Jaw 2x10mm, 178mm Straight  
02-202-08 Love-Gruenwald, Spoon Jaw 3x10mm, 178mm Straight  
  
02-202-09 Spurling, Spoon Jaw 4x10mm, 178mm Straight  
06-674-00 Hemostat  
06-826-00 Mayo-Hegar Needle Holder, 16cm  
07-057-10 Weitlaner Retractor, 13cm  
07-110-10 Yasargil Forceps, Bayonet, 23.5cm  
07-119-01SC Flat Teardrop Suction Handle w/Safety Coupling

07-120-10 #3 Scalpel Handle

07-134-10 Pistol Grip Micro Scissors, 14.5cm Straight

07-134-11 Pistol Grip Micro Scissors, 14.5cm Curved Right

07-134-12 Pistol Grip Micro Scissors, 14.5cm Curved Left

07-134-13 Pistol Grip Micro Scissors, Curved Up 14.5cm

07-177-10 Cottle Nasal Speculum, Short 76x7mm

07-177-11 Cottle Nasal Speculum, Medium 90x7mm

07-181-01 Adson Tissue Forceps, 12cm 1x2 Teeth

07-181-10 Dressing Forceps, 16cm

07-181-11MA Cottle Elevator, Double-Ended 20cm

07-181-12MA Probe, Double-Ended 19cm

07-181-13MA Nasal Forceps, 13cm WL Straight

07-181-14MA Nasal Forceps, 13cm WL 45° Up

07-181-15MA Antrum Punch, 10cm WL, Backward Cutting, 360° Rotatable

07-181-16MA Antrum Punch, 10cm WL, Backward Cutting, 360° Rotatable, Pediatric

07-181-17MA Nasal Scissors, 13cm WL Straight

07-181-18MA Nasal Scissors, 13cm WL Curved to Right

07-181-19MA Nasal Scissors, 13cm WL Curved to Left

07-181-20MA Antrum Cannula w/Tear Drop Suction Control, 14.5cm Long Curved, 2.5mm Outer Dia.

07-181-21MA Antrum Cannula w/Tear Drop Suction Control, 14.5cm Long Curved, 3.0mm Outer Dia.

07-181-22MA Antrum Cannula w/Tear Drop Suction Control, 14.5cm Long Curved, 4.0mm Outer Dia.

07-181-23MA Kerrison Rongeur, 178mm 40° Down, 2mm Biting

07-181-24MA Kerrison Rongeur, 178mm 40° Down, 3mm Biting

07-181-25MA Weil-Blakesley Rongeur, 13cm WL Straight 2mm

07-181-26MA Weil-Blakesley Rongeur, 13cm WL 30° Up 2mm

07-181-27MA Weil-Blakesley Rongeur, 13cm WL Straight 3mm

07-181-28MA Weil-Blakesley Rongeur, 13cm WL 30° Up 3mm

07-200-01MA Kelly Endonasal Set Organization Tray #1

07-200-02MA Kelly Endonasal Set Organization Tray #2

07-200-03MA Kelly Endoscopic Endonasal Instruments – Organization Tray 1

07-200-03LT Kelly Endoscopic Endonasal Instruments - Tray 1 Lid & Top Tray Only

07-200-04MA Kelly Endoscopic Endonasal Instruments – Organization Tray 2

07-820-00 CP and Skull base instrument tray

07-820-01 Skull base Dissector, Slight Curve, 5mm Round, 9cm WL

07-820-02 Skull base Dissector, Slight Curve, 3,5mm Round, 9cm WL

07-820-03 2,5 mm Dissector, Sharp, Slight Crv, 9cm WL

07-820-04 3,5 mm Dissector, Sharp, Slight Crv, 9cm WL

07-820-05 2,7 mm Dissector, Sharp, Slight Crv, 9cm WL

07-820-06 2,2 mm Dissector, Sharp, Slight Crv, 9cm WL

07-820-07 1,8 mm Dissector, Sharp, Slight Crv, 9cm WL

07-820-08 1,8 mm Dissector, Sharp, Moderate Crv, 9cm WL

07-820-09 Skull Base Dissector, 2 mm Round, 40 Degrees, 9cm WL

07-820-10 3,0 mm Dissector, Dull, Slight Crv, 9cm WL

07-820-11 2,2 mm Dissector, Dull, Moderate Crv, 9cm WL

07-820-12 1,8 mm Dissector, Dull, Moderate Crv, 9cm WL

07-820-13 3 mm Bayonete Probe, Teardrop Tip, Str, 8.5cm WL

07-820-14 Skull Base Probe, 3mm Bayonet Style, 8,5CM WL

07-820-15 3 mm Bayonete Probe, Teardrop Tip, 15 Degrees, 8,5CM WL

07-820-16 Skull Base Probe, 3mm Bayonet Style, Teardrop 45 Degree Round 8,5CM WL

07-820-17 Skull Base Probe, 3mm Bayonet Style, Teardrop 80 Degree Round 8,5CM WL

07-820-18 Bayonete Probe, Teardrop Tip, Str Malleable Shaft, 9cm WL

07-820-24 Probe Teardrop Tip, 2.5mm, Straight

07-820-25MA Tear Drop Nerve Hook, 9cm WL Straight

07-820-26 Probe Teardrop Tip, 2.5mm, 45° Up

07-820-27 Probe Teardrop Tip, 2.5mm, 90° Up

07-820-28MA Tear Drop Nerve Hook, 9cm WL 45° Up

07-820-29 Probe Teardrop Tip, 2.5mm, 60° Down

07-820-30MA Tear Drop Nerve Hook, 9cm WL 90° Up

07-820-31MA Tear Drop Nerve Hook, 9cm WL 45° Down

07-820-32MA Tear Drop Nerve Hook, 11cm WL Straight

07-820-33MA Tear Drop Nerve Hook, 11cm WL 45° Up

07-820-34MA Tear Drop Nerve Hook, 11cm WL 90° Up

07-820-35MA Tear Drop Nerve Hook, 11cm WL 45° Down

07-821-00 Small Instrument Tray

07-821-01 CP-1 Sickle Style Life

07-821-02 CP-2 Tumor Knife 2.5mm

07-821-03 CP-3 Tumor Knife, Blunt Tip

07-821-04 CP-4 Tumor Knife, 2,5mm, 80 Degrees

07-821-05 CP-5 Tumor Knife, 3,0mm, 90 Degrees Up

07-821-06 CP-6 Tumor Dissector, 1,0mm Sharp

07-821-07 CP-7 Tumor Dissector, 1,0mm Curved

07-821-08 CP-8 Tumor Ring Curette, 1,2mm, 60 Degrees Up

07-821-09 CP-9 Tumor Ring Curette, 1,55mm, 45 Degrees Up

07-821-10 CP-10 Cup Curette, 1x1,5mm, Angle Up

07-821-11 CP-11 Cup Curette, 1,5x2,0mm, Angle Up

07-821-12 CP-12 McElveen Knife, 90 Degrees

07-821-13 CP-13 McElveen Knife, 45 Degrees

07-821-14MA Arachnoid Knife CP-2, 11cm WL Up Angle

07-821-15MA Arachnoid Knife CP-2, 11cm WL Down Angle

07-821-16MA Arachnoid Knife CP-4, 11cm WL Up Angle

07-821-17MA Arachnoid Knife CP-4, 11cm WL Down Angle

07-822-00MA Kelly Keyhole Instruments – Organization Tray 1

07-822-01MA Kelly Keyhole Instruments – Organization Tray 2

07-822-21 Ring Curette, 1.5mm, 45° Up

07-822-23 Ring Curette, 3mm, 45° Up

07-822-25 Ring Curette, 5mm, 45° Up

07-822-27 Ring Curette, 7mm, 45° Up

07-822-31 Ring Curette, 1.5mm, 90° Up

07-822-33 Ring Curette, 3mm, 90° Up

07-822-35 Ring Curette, 5mm, 90° Up

07-822-37 Ring Curette, 7mm, 90° Up

07-822-41 Ring Curette, 1.5mm, 45° Down

07-822-43 Ring Curette, 3mm, 45° Down

07-822-45 Ring Curette, 5mm, 45° Down

07-822-47 Ring Curette, 7mm, 45° Down

07-822-48MA Ring Curette 9cm WL, 5mm 45° Up

07-822-49MA Ring Curette 9cm WL, 5mm 90° Up

07-822-50MA Ring Curette 9cm WL, 5mm 45° Down

07-822-51MA Ring Curette 11cm WL, 5mm 45° Up

07-822-52MA Ring Curette 11cm WL, 5mm 90° Up

07-822-53MA Ring Curette 11cm WL, 5mm 45° Down

07-822-54MA Ring Curette 9cm WL, 3mm 45° Up

07-822-55MA Ring Curette 9cm WL, 3mm 90° Up  
07-822-56MA Ring Curette 9cm WL, 3mm 45° Down  
07-822-57MA Ring Curette 11cm WL, 3mm 45° Up  
07-822-58MA Ring Curette 11cm WL, 3mm 90° Up  
07-822-59MA Ring Curette 11cm WL, 3mm 45° Down  
07-822-60MA Ring Curette 9cm WL, 1.5mm 45° Up  
07-822-61MA Ring Curette 9cm WL, 1.5mm 90° Up  
07-822-62MA Ring Curette 9cm WL, 1.5mm 45° Down  
07-822-63MA Ring Curette 11cm WL, 1.5mm 45° Up  
07-822-64MA Ring Curette 11cm WL, 1.5mm 90° Up  
07-822-65MA Ring Curette 11cm WL, 1.5mm 45° Down  
07-822-97 Ring Curette, 7mm, Left to Right Action  
07-827-00 Micro Scissors Organization Tray  
07-827-01 Micro Scissors, 20x6.5cm Straight  
07-827-01F Micro Scissors, 20x8.5cm Straight, Flat Handle  
07-827-02 Micro Scissors, 20x6.5cm Curved  
  
07-827-02F Micro Scissors, 20x8.5cm Curved, Flat Handle  
07-827-03 Micro Scissors, 22x8.5cm Straight  
07-827-03F Micro Scissors, 22x11cm Straight Flat Handle  
07-827-04 Micro Scissors, 22x8.5cm Curved  
07-827-04F Micro Scissors, 22x11cm Curved Flat Handle  
07-827-05 Micro Scissors, 24x11cm Straight  
07-827-05F Micro Scissors, 24x13cm Straight Flat Handle  
07-827-06 Micro Scissors, 24x11cm Curved  
07-827-06F Micro Scissors, 24x13cm Curved Flat Handle

07-827-07 Micro Scissors, 26x13.5cm Straight

07-827-07F Micro Scissors, 26x15cm Straight Flat Handle

07-827-08 Micro Scissors, 26x13.5cm Curved

07-827-08F Micro Scissors, 26x15cm Curved Flat Handle

07-827-09 Meningioma Blunt Scissors, 20x8.5cm Straight

07-827-10 Meningioma Blunt Scissors, 20x8.5cm Curved

07-827-11 Sylvian Micro Scissors, Curved Sideward, Bayonet 18cm, Flat Handle

07-827-12 Sylvian Micro Scissors, Straight Lateral Ang Blades 18cm, Flat Handle

07-827-15 Micro Scissors, 15cm Straight, Flat Handle

07-827-18F Micro Scissors, 18cm Straight, Flat Handle

07-827-19F Micro Scissors, 18cm Curved, Flat Handle

07-827-20 Micro Scissors, 15cm Str. Ultrafine

07-827-20F Micro Scissors, 15cm Str. Ultrafine, Flat Handle

07-827-21 Micro Scissors, 15cm Cvd. Ultrafine

07-827-21F Micro Scissors, 15cm Cvd. Ultrafine, Flat Handle

07-827-22 Micro Scissors, 20cm Str. Ultrafine

07-827-22F Micro Scissors, 20cm Str. Ultrafine, Flat Handle

07-827-23 Micro Scissors, 20cm Cvd. Ultrafine

07-827-23F Micro Scissors, 20cm Cvd. Ultrafine, Flat Handle

07-827-24 Micro Scissors, 22cm Str. Ultrafine

07-827-24F Micro Scissors, 22cm Str. Ultrafine, Flat Handle

07-827-25 Micro Scissors, 22cm Cvd. Ultrafine

07-827-25F Micro Scissors, 22cm Cvd. Ultrafine, Flat Handle

07-827-26 Micro Scissors, 24cm Str. Ultrafine

07-827-26F Micro Scissors, 24cm Str. Ultrafine, Flat Handle

07-827-27 Micro Scissors, 24cm Cvd. Ultrafine



07-827-27F Micro Scissors, 24cm Cvd. Ultrafine, Flat Handle

07-827-28 Micro Scissors, 26cm Str. Ultrafine

07-827-28F Micro Scissors, 26cm Str. Ultrafine, Flat Handle

07-827-29 Micro Scissors, 26cm Cvd. Ultrafine

07-827-29F Micro Scissors, 26cm Cvd. Ultrafine, Flat Handle

07-827-30 Lawton Scissors, 18cm Straight

07-827-30F Lawton Scissors, 18cm Straight, FH

07-827-31 Lawton Scissors, 18cm Curved

07-827-31F Lawton Scissors, 18cm Curved, FH

07-827-33 Micro Scissors, 20.5cm, 10cm WL, 60° Up, Finger Pads

07-827-34 Stevens Tenotomy Scissors, 11.5cm Straight

07-827-35 Stevens Tenotomy Scissors, 11.5cm Curved

07-827-48 Micro Sylvian Fissure Scissors, 14.5cm, 3cm WL Straight

07-827-49 Micro Sylvian Fissure Scissors, 14.5cm, 3cm WL, 30° with Irrigation

07-827-50 Micro Arteriotomy Scissors, 17.5cm, 6cm WL, 60° Up

07-827-51 Micro Sylvian Fissure Scissors, 14.5cm, 3cm WL, 30°

07-827-52 Micro Arteriotomy Scissors, 14.5cm, 3cm WL, 60° Up

07-827-61 Evans Rotatable Micro Scissors, 9cm WL Straight

07-827-62 Evans Rotatable Micro Scissors, 11cm WL Straight

07-827-63 Evans Rotatable Micro Scissors, 9cm WL Curved, Double-Action

07-827-64 Evans Rotatable Micro Scissors, 11cm WL Curved, Double-Action

07-827-65 Evans Rotatable Micro Scissors, 9cm WL 45° Up

07-827-66 Evans Rotatable Micro Scissors, 11cm WL 45° Up

07-827-70MA Micro Scissors Straight, Flat Handle, Small Blades, 20cm

07-827-71MA Micro Scissors, Bayonet, Short Blades, Curved Left, 20CM

07-827-72MA Micro Scissors, Bayonet, Short Blades, Curved Right, 20CM

07-827-72MA Micro Scissors, Bayonet, Short Blades, Curved Right, 20CM

07-827-73MA Micro Scissors, Bayonet, Short Blades, Curved Left, 24CM

07-827-74MA Micro Scissors, Bayonet, Short Blades, Curved Right, 24CM

07-827-74MA Micro Scissors, Bayonet, Short Blades, Curved Right, 24CM

07-828-01MA Zomorodi Nano Forceps, Purple, Diamond Dusted Tip 0.3mm, 15cm Curved, 2.5cm WL

07-828-02MA Zomorodi Nano Forceps, Purple, Diamond Dusted Tip 0.3mm, 15cm Straight, 2.5cm WL

07-828-03MA Zomorodi Nano Scissors, Red, 15cm Curved, 2.5cm WL

07-828-04MA Zomorodi Nano Scissors, Red, 15cm Straight, 2.5cm WL

07-828-05MA Zomorodi Nano Needle Holder, Blue, Diamond Dusted Jaw, 15cm Straight, 2.5cm WL

07-828-06MA Zomorodi Nano Needle Holder, Blue, Diamond Dusted Jaw, 15cm Curved, 2.5cm WL

07-828-07MA Zomorodi Nano Forceps, Purple, Diamond Dusted Tip 0.3mm, 17.5cm Curved, 5cm WL

07-828-08MA Zomorodi Nano Forceps, Purple, Diamond Dusted Tip 0.3mm, 17.5cm Straight, 5cm WL

07-828-09MA Zomorodi Nano Scissors, Red, 17.5cm Curved, 5cm WL

07-828-10MA Zomorodi Nano Scissors, Red, 17.5cm Straight, 5cm WL

07-828-11MA Zomorodi Nano Needle Holder, Blue, Diamond Dusted Jaw, 17.5cm Straight, 5cm WL

07-828-12MA Zomorodi Nano Needle Holder, Blue, Diamond Dusted Jaw, 17.5cm Curved, 5cm WL

07-828-13MA Zomorodi Nano Forceps, Purple, Diamond Dusted Tip 0.3mm, 20.5cm Curved, 8cm WL

07-828-14MA Zomorodi Nano Forceps, Purple, Diamond Dusted Tip 0.3mm, 20.5cm Straight, 8cm WL

07-828-15MA Zomorodi Nano Scissors, Red, 20.5cm Curved, 8cm WL

07-828-16MA Zomorodi Nano Scissors, Red, 20.5cm Straight, 8cm WL

07-828-17MA Zomorodi Nano Needle Holder, Blue, Diamond Dusted Jaw, 20.5cm Straight, 8cm WL

07-828-18MA Zomorodi Nano Needle Holder, Blue, Diamond Dusted Jaw, 20.5cm Curved, 8cm WL

07-862-01F Micro Needle Holder, Titanium 15cm Straight, Diamond Dusted 9x0.4mm Jaw, FH

07-862-01MA Micro Needle Holder, Titanium 15cm Straight, Diamond Dusted 9x0.4mm Jaw

07-862-02F Micro Needle Holder, Titanium 15cm Curved, Diamond Dusted 9x0.4mm Jaw, FH

07-862-02MA Micro Needle Holder, Titanium 15cm Curved, Diamond Dusted 9x0.4mm Jaw

07-862-03 Micro Needle Holder, Titanium 18cm Straight, Diamond Dusted 9x0.4mm Jaw

07-862-03F Micro Needle Holder, Titanium 18cm Straight, Diamond Dusted 9x0.4mm Jaw, FH

07-862-04 Micro Needle Holder, Titanium 18cm Curved, Diamond Dusted 9x0.4mm Jaw

07-862-04F Micro Needle Holder, Titanium 18cm Curved, Diamond Dusted 9x0.4mm Jaw, FH

07-862-05 Micro Needle Holder, Titanium 21cm Straight, Diamond Dusted 9x0.4mm Jaw

07-862-05F Micro Needle Holder, Titanium 21cm Straight, Diamond Dusted 9x0.4mm Jaw, FH

07-862-06 Micro Needle Holder, Titanium 21cm Curved, Diamond Dusted 9x0.4mm Jaw

07-862-06F Micro Needle Holder, Titanium 21cm Curved, Diamond Dusted 9x0.4mm Jaw, FH

07-863-01 Micro Jeweler Forceps #1, Strong Tip 12cm

07-863-02 Micro Jeweler Forceps #2, Strong Tip 12cm

07-863-03 Micro Jeweler Forceps #3, Very Fine Tip 12cm

07-863-04 Micro Jeweler Forceps #4, Very Fine Tip 11cm

07-863-05 Micro Jeweler Forceps #5, Extra Fine Tip 11cm

07-863-07 Ultra fine Micro Jeweler Forceps, Curved, 11,5cm #7

07-863-08 Micro Jeweler Forceps #8, Long Tip 14cm

07-863-10MA Long Jeweler Forceps, 18cm

07-863-11MA Micro Jeweler Forceps, Flat Handle, Bayonett, 123mm TL

07-863-12MA Micro Jeweler Forceps, Flat Handle, Bayonett, 136mm TL

07-866-00MA Lawton Neurovascular Bypass Organization Tray

07-932-00 Sugita AVM Clip Tray Case

07-866-01 Micro Tying Forceps, 15cm Straight, Diamond Dusted 6x0.4mm Platform

07-866-02 Micro Tying Forceps, 15cm Curved, Diamond Dusted 6x0.4mm Platform

07-866-03 Micro Tying Forceps, 18cm Straight, Diamond Dusted 6x0.4mm Platform

07-866-04 Micro Tying Forceps, 18cm Curved, Diamond Dusted 6x0.4mm Platform

07-866-05 Micro Tying Forceps, 21cm Straight, Diamond Dusted 6x0.4mm Platform

07-866-06 Micro Tying Forceps, 21cm Curved, Diamond Dusted Jaws, 6x0.4mm Platform, Round Handle

07-866-06F Micro Tying Forceps, 21cm Curved, Diamond Dusted 6x0.4mm Platform, Flat Handle

07-866-07MA Micro Tying Forceps, Round Handle, Bayonet, 17cm TL

07-866-08MA Micro Tying Forceps, Round Handle, Bayonet, 18,5cm TL

07-866-09MA Micro Tying Forceps, Round Handle, Bayonet, 21cm TL

07-868-01 Micro Dilator Forceps, 15cm Straight, 0.2mm Tip

07-868-01F Micro Dilator Forceps, 15cm Straight, 0.2mm Tip, Flat Handle

07-868-02 Micro Dilator Forceps, 15cm 45°, 0.2mm Tip

07-868-02F Micro Dilator Forceps, 15cm 45°, 0.2mm Tip, Flat Handle

07-868-03 Micro Dilator Forceps, 18cm Straight, 0.2mm Tip

07-868-03F Micro Dilator Forceps, 18cm Straight, 0.2mm Tip, Flat Handle

07-868-04 Micro Dilator Forceps, 18cm 45°, 0.2mm Tip

07-868-04F Micro Dilator Forceps, 18cm 45°, 0.2mm Tip, Flat Handle

07-868-05 Micro Dilator Forceps, 21cm Straight, 0.2mm Tip

07-868-05F Micro Dilator Forceps, 21cm Straight, 0.2mm Tip, Flat Handle

07-868-06 Micro Dilator Forceps, 21cm 45°, 0.2mm Tip

07-868-06F Micro Dilator Forceps, 21cm 45°, 0.2mm Tip, Flat Handle

07-869-02 Micro Biopsy Cup Forceps, 1mm Spoon, 20.5cm, 10cm WL Straight

07-870-03 Micro Forceps, 15cm Straight, 1.5mm DeBakey Jaw

07-870-04 Micro Forceps, 18cm Straight, 1.5mm DeBakey Jaw

07-870-05 Micro Forceps, 21cm Straight, 1.5mm DeBakey Jaw

07-907-04 Papavero Speculum, Pediatric, 65x10mm

07-907-05 Papavero Speculum, 70x13mm

07-907-06 Papavero Speculum, 80x13mm

07-907-07 Papavero Speculum, 90x13mm

07-907-09 Papavero Wooden Crank Handle

07-917-04MA Titanium Papavero Speculum, 65x13mm

07-917-05MA Titanium Papavero Speculum, 70x13mm

07-917-06MA Titanium Papavero Speculum, 80x13mm

07-917-07MA Titanium Papavero Speculum, 90x13mm

07-923-01 Bayonnetted Chisel, 24cm Jaw 3mm

07-927-02 Trapezoidal Speculum, Pediatric

07-927-03 Trapezoidal Speculum, 60x13mm Down

07-927-04 Trapezoidal Speculum, 60x13mm Up

07-927-05MA Trapezoidal Speculum, 70x13mm Down

07-927-06MA Trapezoidal Speculum, 70x13mm Up

07-960-05L Tapered Suction 5Fr Long (1piece)

07-960-05XL Tapered Suction 5Fr XL (1piece)

07-960-06L Tapered Suction 6Fr Long (1piece)

07-960-06XL Tapered Suction 6Fr XL (1piece)

07-960-07L Tapered Suction 7Fr Long (1piece)

07-960-07XL Tapered Suction 7Fr XL (1piece)

07-960-08L Tapered Suction 8Fr Long (1piece)

07-960-08XL Tapered Suction 8Fr XL (1piece)

07-960-09L Tapered Suction 9Fr Long (1piece)

07-960-09XL Tapered Suction 9Fr XL (1piece)

07-960-10L Tapered Suction 10Fr Long (1piece)

07-960-10XL Tapered Suction 10Fr XL (1piece)

07-961-05L Multi-Hole Atraumatic Suction Tube 5Fr Long

07-961-05XL Multi-Hole Atraumatic Suction Tube 5Fr XL

07-961-07L Multi-Hole Atraumatic Suction Tube 7Fr Long  
07-961-07XL Multi-Hole Atraumatic Suction Tube 7Fr XL  
07-961-09L Multi-Hole Atraumatic Suction Tube 9Fr Long  
07-961-09XL Multi-Hole Atraumatic Suction Tube 9Fr XL  
07-961-12L Multi-Hole Atraumatic Suction Tube 12Fr Long  
07-961-12XL Multi-Hole Atraumatic Suction Tube 12Fr XL  
07-962-05D Kelly Endonasal Suction Tube, 5Fr, 15cm Down  
07-962-05U Kelly Endonasal Suction Tube, 5Fr, 15cm Up  
07-962-07D Kelly Endonasal Suction Tube, 7Fr, 15cm Down  
07-962-07U Kelly Endonasal Suction Tube, 7Fr, 15cm Up  
07-CVM-00 Lawton Deep Cavernous Malformation Set Tray  
07-CVM-01 Micro Biopsy Cup Forceps, 1.0mm Round/Oval Spoon, Str., RH, 100mm WL  
07-CVM-02 Micro Sylvian Fissure Scissor, closed blades, 60mm  
07-CVM-03 Micro Arteriotomy Scissors, 0.9mm Blades Angled on Flat, 30deg, RH, 75mm WL  
07-CVM-04 1mm ROUND KNIFE, 30° REV. ANG. DOWN  
07-CVM-05 2mm ROUND KNIFE, 30° REV. ANG. DOWN  
07-CVM-06 3mm ROUND KNIFE, 30° REV. ANG. DOWN  
07-CVM-07 4mm ROUND KNIFE, 30° REV. ANG. DOWN  
07-CVM-08 1mm ROUND KNIFE, 30° ANG. UP  
07-CVM-09 2mm ROUND KNIFE, 30° ANG. UP  
07-CVM-10 3mm ROUND KNIFE, 30° ANG. UP  
07-CVM-11 4mm ROUND KNIFE, 30° ANG. UP  
07-CVM-12 1mm ROUND KNIFE, 45° ANG. DOWN  
07-CVM-13 2mm ROUND KNIFE, 45° ANG. DOWN  
07-CVM-14 3mm ROUND KNIFE, 45° ANG. DOWN  
07-CVM-15 4mm ROUND KNIFE, 45° ANG. DOWN

07-CVM-16 1mm ROUND KNIFE, 45° ANG. UP

07-CVM-17 2mm ROUND KNIFE, 45° ANG. UP

07-CVM-18 3mm ROUND KNIFE, 45° ANG. UP

07-CVM-19 4mm ROUND KNIFE, 45° ANG. UP

07-CVM-20 1mm ROUND KNIFE w/1mm neck 30° REV. ANG. DOWN

07-CVM-21 2mm ROUND KNIFE w/1mm neck 30° REV. ANG. DOWN

07-CVM-22 3mm ROUND KNIFE w/1mm neck 30° REV. ANG. DOWN

07-CVM-23 4mm ROUND KNIFE w/1mm neck 30° REV. ANG. DOWN

07-CVM-24 1mm ROUND KNIFE w /1mm neck, 30° ANG. UP

07-CVM-25 2mm ROUND KNIFE w /1mm neck, 30° ANG. UP

07-CVM-26 3mm ROUND KNIFE w /1mm neck, 30° ANG. UP

07-CVM-27 4mm ROUND KNIFE w /1mm neck, 30° ANG. UP

07-CVM-28 1mm ROUND KNIFE, STR.

07-CVM-29 2mm ROUND KNIFE, STR.

07-CVM-30 3mm ROUND KNIFE, STR.

07-CVM-31 4mm ROUND KNIFE, STR.

07-CVM-32 Micro Arteriotomy Scissors, Flat 30°, WL 60mm, RH, 180mm, 0.9mm Shaft diam., Irrig., closed blds

07-CVM-33 Micro Arteriotomy Scissors, Flat 30°, WL 30mm, RH, 145mm, 0.9mm Shaft diam., Irrig., closed blds

07-DAY-00 Day-Bailes Suction Tray

07-DAY-01SC Day-Bailes Suction Tube Handle w/ Safety Coupling w/ multi-positions

07-DAY-02SC Suction tube Handle, 85mm w/ Safety Coupling w/ tips in multi-positions

07-DAY-03LSC Day-Bailes Locking Suction 3Fr Long

07-DAY-03MSC Day-Bailes Locking Suction 3Fr Medium

07-DAY-03SSC Day-Bailes Locking Suction 3Fr Short

07-DAY-03XLSC Day-Bailes Locking Suction 3Fr XL  
07-DAY-04LSC Day-Bailes Locking Suction 4Fr Long  
07-DAY-04MSC Day-Bailes Locking Suction 4Fr Medium  
07-DAY-04SSC Day-Bailes Locking Suction 4Fr Short  
07-DAY-04XLSC Day-Bailes Locking Suction 4Fr XL  
07-DAY-05LSC Day-Bailes Locking Suction 5Fr Long  
07-DAY-05MSC Day-Bailes Locking Suction 5Fr Medium  
07-DAY-05SSC Day-Bailes Locking Suction 5Fr Short  
07-DAY-05XLSC Day-Bailes Locking Suction 5Fr XL  
07-DAY-06LSC Day-Bailes Locking Suction 6Fr Long  
07-DAY-06MSC Day-Bailes Locking Suction 6Fr Medium  
07-DAY-06SSC Day-Bailes Locking Suction 6Fr Short  
07-DAY-06XLSC Day-Bailes Locking Suction 6Fr XL  
07-DAY-07LSC Day-Bailes Locking Suction 7Fr Long  
07-DAY-07MSC Day-Bailes Locking Suction 7Fr Medium  
07-DAY-07SSC Day-Bailes Locking Suction 7Fr Short  
  
07-DAY-07XLSC Day-Bailes Locking Suction 7Fr XL  
07-DAY-08LSC Day-Bailes Locking Suction 8Fr Long  
07-DAY-08MSC Day-Bailes Locking Suction 8Fr Medium  
07-DAY-08SSC Day-Bailes Locking Suction 8Fr Short  
07-DAY-08XLSC Day-Bailes Locking Suction 8Fr XL  
07-DAY-09LSC Day-Bailes Locking Suction 9Fr Long  
07-DAY-09MSC Day-Bailes Locking Suction 9Fr Medium  
07-DAY-09SSC Day-Bailes Locking Suction 9Fr Short  
07-DAY-09XLSC Day-Bailes Locking Suction 9Fr XL



07-DAY-10LSC Day-Bailes Locking Suction 10Fr Long  
07-DAY-10MSC Day-Bailes Locking Suction 10Fr Medium  
07-DAY-10SSC Day-Bailes Locking Suction 10Fr Short  
07-DAY-10XLSC Day-Bailes Locking Suction 10Fr XL  
07-DAY-11LSC Day-Bailes Locking Suction 11Fr Long  
07-DAY-11MSC Day-Bailes Locking Suction 11Fr Medium  
07-DAY-11SSC Day-Bailes Locking Suction 11Fr Short  
07-DAY-11XLSC Day-Bailes Locking Suction 11Fr XL  
07-DAY-12LSC Day-Bailes Locking Suction 12Fr Long  
07-DAY-12MSC Day-Bailes Locking Suction 12Fr Medium  
07-DAY-12SSC Day-Bailes Locking Suction 12Fr Short  
07-DAY-12XLSC Day-Bailes Locking Suction 12Fr XL  
09-061-10 Mayo Scissors, 17cm Straight  
09-071-10 Metzenbaum Scissors, 18cm Straight  
09-071-11 Metzenbaum Scissors, 18cm Curved  
09-071-20F Meningioma Scissors, 20cm Straight (Black Ribbon), Flat Handle  
09-071-21F Meningioma Scissors, 20cm Curved (Black Ribbon), Flat Handle  
09-071-22F Meningioma Scissors, 22cm Straight (Black Ribbon), Flat Handle  
09-071-23F Meningioma Scissors, 22cm Curved (Black Ribbon), Flat Handle  
09-081-10 Metzenbaum Scissors, 14cm Curved  
09-214-10 Allis Forceps, Straight 15cm  
07-650-00 Nibbling Forceps. 19cm Straight  
07-650-01 Nibbling Forceps. 19cm Curved  
07-650-02 Nibbling Forceps. 16cm Straight  
07-650-03 Nibbling Forceps. 16cm Curved  
99-200-09 Cottle Speculum, 110mm flared tip

99-200-17 Papavero Speculum 70mm

99-200-18 Trapezoidal Speculum 80mm down

99-400-21 Multi-hole atraumatic suction 9fr

99-400-29 Dissector, 23,5cm 1.0mm wide distal, knurled

99-400-40 Ultra fine Forceps, Jaw/Tip Angulation 2.5mm

99-400-43 8MM Osteotome Curved

99-400-44 8MM Osteotome Straight

99-400-45 12mm Round Periosteal Elevator Straight

99-400-61 6MM Periosteal Elevator Angled 1cm from cup

99-500-162 4mm trans Ring Curette Blunt, 90 Degree Up

99-500-163 4mm trans Ring Curette Blunt, 90 Degree Down

99-500-164 4mm trans Ring Curette Blunt, 90 Degree Left

99-500-165 4mm trans Ring Curette Blunt, 90 Degree Right

99-600-26 Micro Scissor, 20 cm, Straight, RH Lawton Style Tips

99-600-27 Micro Scissor, 20 cm, Curved, Round Handle, Serrated Blade

99-600-33 Tenotomy Scissor, thinner blade

99-600-58 Cohen Micro Scissors for Sylvian, Sharp/Sharp, Curved Sideward, Gold Plated Straight Flat Handle, 18cm

99-600-59 Cohen Micro Scissors for Sylvian, Sharp/Sharp, Curved Sideward Left, Gold Plated Bayonet Flat Handle, 18cm

99-600-60 Cohen Micro Scissors for Sylvian, Sharp/Sharp, Curved Sideward Right, Gold Plated Bayonet Flat Handle, 18cm

99-600-61 Cohen Micro Scissors for Sylvian, Sharp/Sharp, Curved, Gold Plated Bayonet Flat Handle, 18cm

99-600-63 Cohen Scissors, Micro for Sylvian, Sharp, Straight, Flat handle, Bayonet, 200mm, handle ends gold plated

99-800-03 Castro Viejo Needle Holder, Straight Tungsten Carbide Jaw, 18cm W/o Ratchet

99-800-04 Castro Viejo Needle Holder, Curved Tungsten Carbide Jaw, 18cm W/o Ratchet

99-800-06 Micro Ti Need, Holder 18cm, 11x0,6mm, Str. FH, Locking, Non-Bayonet

10000MA Youssef Cranial Nerve Dissection Set Tray

10001MA Spatula Dissector, 10cm WL, 2,4mm Tip

10002MA Spatula Dissector, 10cm WL, 2,2mm Tip

10003MA Spatula Dissector, 10cm WL, 1,8mm Tip

10004MA Round Dissector, 10cm WL, 30 Degree Up, 2,0mm Tip

10005MA Round Dissector, 10cm WL, 45 Degree Up, 2,0mm Tip

10006MA Putter Dissector, 10cm WL, 60 Degree Up, Right Angle

10007MA Putter Dissector, 10cm WL, 60 Degree Up, Left Angle

10008MA Teardrop Probe, 10cm WL, 15 Degree Up, Ball Tip

10009MA Teardrop Probe, 10cm WL, 45 Degree Up, Ball Tip

10010MA Teardrop Probe, 10cm WL, 90 Degree Up, Ball Tip

10011MA Needle Dissector, 10cm WL, Straight

10012MA Needle Dissector, 10cm WL, 45 Degree Up

10013MA Needle Dissector, 10cm WL, 90 Degree Up

10014MA Teardrop Backcutting Knife, 10cm WL, 90 Degree Up, Ball Tip

10015MA Cup Curette, 10cm WL, 45 Degree Up, 2x2,5mm, Cup Size

10016MA Cup Curette, 10cm WL, 90 Degree Up, 2x2,5mm, Cup Size

10017MA Cup Curette, 10cm WL, 45 Degree Up, 1,5x2mm, Cup Size

10018MA Cup Curette, 10cm WL, 90 Degree Up, 1,5x2mm, Cup Size

10019MA Cup Curette, 10cm WL, 100 Degree, Reverse Angle, 2x2,5mm Cup Size

10020MA Cup Curette, 10cm WL, 100 Degree, Reverse Angle, 1,5x2mm Cup Size

Período de vida útil: -

Condición de uso: Uso exclusivo a profesionales e instituciones sanitarias

Fuente de obtención de la materia prima de origen biotecnológico: N/A

Forma de presentación: Todos los instrumentos se proporcionan no estériles y por unidad en una bandeja, excepto las Micro Pinzas Joyero # 1, Punta Fuerte 12cm; Micro Pinzas Joyero # 3,

Punta Muy Fina 12cm; Micro Pinzas Joyero # 5, Punta Extra Fina 11cm que se presentan de a dos unidades en la bandeja.

Método de esterilización: N/A

Nombre del fabricante:

1) MIZUHO AMERICA, INC.

Lugar de elaboración:

1) 30057 Ahern Ave Union City, CA USA 94587

Se extiende el presente Certificado de Autorización e Inscripción del PM-1984-26, con una vigencia cinco (5) años a partir de la fecha de la Disposición autorizante.

Expediente N° 1-47-3110-5062-20-0