



República Argentina - Poder Ejecutivo Nacional
1983/2023 - 40 AÑOS DE DEMOCRACIA

Disposición

Número:

Referencia: EX-2023-44799296- -APN-DPVY CJ#ANMAT

VISTO el EX-2023-44799296- -APN-DPVY CJ#ANMAT; y

CONSIDERANDO:

Que las presentes actuaciones se iniciaron a partir del reclamo de un particular ante el Instituto Nacional de Alimentos (INAL), acerca del producto rotulado como “Menta Stevia Life, marca Onda Fit, Peso Neto aprox. 90 g., elaborado y distribuido por Onda Fit Alim. Inteligente SRL, Av. Vélez Sarsfield 72 PB, Saldán Dto. Colón - 5149, Cba, RNE: 04001846 - RNPA: 04019075”, debido a que no cumpliría con la normativa alimentaria vigente.

Que al respecto, el INAL realizó a través del Sistema de Información Federal para la Gestión del Control de los Alimentos (SIFeGA), las Consultas Federales N° 9049 y N° 9050 a la Dirección General de Control de la Industria Alimenticia de la provincia de Córdoba, quien indicó que tanto el número de Registro Nacional de Establecimiento (RNE) como el número de Registro Nacional de Productos Alimenticios (RNPA) que se exhiben en el rótulo del producto investigado son inexistentes.

Que en consecuencia, el INAL notificó el Incidente Federal N° 3555 en el Sistema de Información de Vigilancia Alimentaria (SIVA) del SiFeGA. Que en el marco de las investigaciones, la Dirección General de Control de la Industria Alimenticia de la provincia de Córdoba informó a través de las actas de inspección N° 1996, N° 2070, N° 2060, que constató la comercialización, en distintos locales de la ciudad de Córdoba, de los productos marca Onda Fit; “Alfajor proteico, Stevia Life, peso neto aprox. 90 g. Fabrica y distribuye Onda Fit Alimentación SAS, Misiones 1815, Residencial Olivos, Córdoba, Argentina, RNE: 04001846, RNPA: 04019075 “variedades, delicia de limón, nutty bombón, cerezas al rum y dulce de leche, creamy peanut butter, banana split, chía y coco, negro y frutos rojos”, todos con el logo de Alimento Libre de Gluten, y “Variedad delicia de frutilla, Av. Vélez Sarsfield 72 PB, Saldán Dto. Colón - 5149, Cba, con el logo de Alimento Libre de Gluten”; “Muscle Muffins - Stevia Life, peso neto aprox. 125 g. Fabrica y distribuye Onda Fit Alimentación SAS, Misiones 1815, Residencial Olivos, Córdoba, Argentina. RNE: 0400880 con el logo de Alimento Libre de Gluten”, “variedades, arándanos, black knight, coco con dulce de leche, coco y frambuesa y frutos secos con el logo de Alimento Libre de Gluten”; “Maxi Bar Low Carb, peso neto aprox. 90 g. Fabrica y distribuye Onda Fit Alimentación SAS, Misiones 1815, Residencial Olivos, Córdoba, Argentina. RNE: 0400880, variedad, mantecol y nutella con el logo de Alimento

Libre de Gluten”; “Muscle Brownie nuez, peso neto aprox. 60 g. RNE: 0400880 con el logo de Alimento Libre de Gluten”; “Carrot Cake zanahoria y naranja. Proteico - Power Food - Stevia Life, peso neto aprox. 60 g. Fabrica y distribuye Onda Fit Alimentación SAS, Misiones 1815, Residencial Olivos, Córdoba, Argentina. RNE: 04001846, RNPA: 04019075 con el logo de Alimento Libre de Gluten”; “Alimento fortificado con proteína, con base de suero de leche y ovoglobulina, delicia de frutilla con dirección declarada en el rótulo es Av. Vélez Sarsfield 72 PB, Saldán Dto. Colón - 5149, Cba, con el logo de Alimento Libre de Gluten”; “Bar maní y coco, con proteína de suero aislada - Bar, peso neto aprox. 90 g. Elabora y distribuye Onda Fit Alim. Inteligente SAS, Av. Vélez Sarsfield 72 PB, Saldán Dto. Colón - 5149, Cba. RNE: 0400880 con el logo de Alimento Libre de Gluten”.

Que a su vez, la Dirección General de Control de la Industria Alimenticia de la provincia de Córdoba informó que realizó procedimientos en los domicilios que se exhiben en los rótulos de los productos constatados en los antedichos procedimientos, e informó que el RNE 0400880 es apócrifo.

Que atento a ello, y dado que los productos exhiben en sus rótulos números de RNE inexistente (N° 04001846) y apócrifo (N° 0400880) , y RNPA inexistente, la mencionada Dirección realizó los Comunicados N° 013/23, 014/23, 015/23 y 016/23 dirigidos a todas las municipalidades y comunas de la provincia de Córdoba, a través de los cuales prohíbe la comercialización y distribución en el territorio provincial y plataformas de venta electrónica de los todos los productos de los lotes implicados de la marca Onda Fit que estén rotulados como arriba fueron citados, independientemente de su peso, fecha de vencimiento y variedades.

Que dado que los productos se publicitan y promocionan en plataformas de venta en línea, se solicitó al Programa de Monitoreo y Fiscalización de Publicidad y Promoción de Productos sujetos a Vigilancia Sanitaria que evalúe las medidas a adoptar.

Que atento a lo anteriormente mencionado, los productos se hallan en infracción a el artículo 3° de la Ley 18284, el artículo 3° del Anexo II del Decreto 2126/71 y los artículos 6 bis, 13, 155 y 1383 del Código Alimentario Argentino (CAA), por carecer de registro de establecimiento y de producto, y por estar falsamente rotulados al exhibir en el rótulo números de RNE inexistentes y apócrifos, número de RNPA inexistente; y al consignar en el rótulo el atributo de Alimentos Libres de Gluten, sin estar autorizados con tal atributo, resultando ser en consecuencia productos ilegales.

Que por tratarse de productos que no pueden ser identificados en forma fehaciente y clara como producidos, elaborados y/o fraccionados en un establecimiento determinado, no podrán ser elaborados en ninguna parte del país, ni comercializados ni expendidos en el territorio de la República de acuerdo a lo normado por el Artículo 9°, inciso II de la Ley 18284.

Que en atención a las circunstancias detalladas y a fin de proteger la salud de la población celíaca, ante el consumo de productos ilegales, toda vez que se trate de productos alimenticios que puedan contener trigo, avena, cebada o centeno (TACC) y que posean la leyenda “Libre de Gluten” y/o el símbolo “Sin TACC” sin contar con la habilitación para dicho atributo, y a fin de proteger la salud de los ciudadanos ante el consumo de productos ilegales, toda vez que se trate de productos alimenticios que carecen de registro, motivo por el cual no pueden garantizarse su trazabilidad, sus condiciones de elaboración, su calidad con adecuados niveles de control bajo las condiciones establecidas por la normativa vigente y su inocuidad, es que el Departamento de Rectoría en Normativa Alimentaria del INAL recomienda prohibir la elaboración, fraccionamiento y comercialización en todo el territorio nacional de los citados alimentos, así como también todos aquellos productos que en sus rótulos indiquen el RNE y RNPA mencionados.

Que con relación a la medida sugerida esta Administración Nacional resulta competente en virtud de las atribuciones conferidas por el artículo 8 inciso ñ) del Decreto N° 1490/12.

Que el procedimiento propuesto se encuadra en las funciones de fiscalización y control que le corresponde ejercer a la ANMAT.

Que el INAL y la Coordinación de Sumarios de la ANMAT han tomado la intervención de su competencia.

Que se actúa en ejercicio de las facultades conferidas por el Decreto N°1490/92 y el Decreto N°32 de fecha 8 de enero de 2020.

Por ello,

EL ADMINISTRADOR NACIONAL DE LA ADMINISTRACIÓN NACIONAL DE MEDICAMENTOS,

ALIMENTOS Y TECNOLOGÍA MÉDICA

DISPONE:

ARTÍCULO 1º. - Prohíbese la elaboración, fraccionamiento y comercialización en todo el territorio nacional, y en plataformas de venta en línea de los productos: “Menta Stevia Life, marca Onda Fit, Peso Neto aprox. 90 g., elaborado y distribuye Onda Fit Alim. Inteligente SRL, Av. Vélez Sarsfield 72 PB, Saldán Dto. Colón - 5149, Cba, RNE: 04001846 - RNPA: 04019075”; “Alfajor proteico - Stevia Life que incluyan en su rótulo el símbolo de Alimento Libre de Gluten, peso neto aprox. 90 g. Fabrica y distribuye Onda Fit Alimentación SAS, Misiones 1815, Residencial Olivos, Córdoba, Argentina. RNE: 04001846, RNPA: 04019075”; “Muscle Muffins - Stevia Life, peso neto aprox. 125 g. Fabrica y distribuye Onda Fit Alimentación SAS, Misiones 1815, Residencial Olivos, Córdoba, Argentina. RNE: 0400880 que incluyan en su rótulo el símbolo Libre de Gluten; Maxi Bar Low Carb, peso neto aprox. 90 g. Fabrica y distribuye Onda Fit Alimentación SAS, Misiones 1815, Residencial Olivos, Córdoba, Argentina. RNE: 0400880, variedad, mantecol y nutella que incluyan en su rótulo el símbolo Libre de Gluten”; “Bar maní y coco, con proteína de suero aislada - Bar, peso neto aprox. 90 g. Elabora y distribuye Onda Fit Alim. Inteligente SAS, Av. Vélez Sarsfield 72 PB, Saldán Dto. Colón - 5149, Cba. RNE: 0400880, que incluyan en su rótulo el símbolo Libre de Gluten”; “Muscle Brownie nuez, peso neto aprox. 60 g. RNE: 0400880, que incluyan en su rótulo el símbolo Libre de Gluten”; Carrot Cake zanahoria y naranja. Proteico - Power Food - Stevia Life, peso neto aprox. 60 g. Fabrica y distribuye Onda Fit Alimentación SAS, Misiones 1815, Residencial Olivos, Córdoba, Argentina. RNE: 04001846, RNPA: 04019075, que incluyan en su rótulo el símbolo Libre de Gluten”; “Alimento fortificado con proteína, con base de suero de leche y ovalabúmina, delicia de frutilla con dirección declarada en el rótulo es Av. Vélez Sarsfield 72 PB, Saldán Dto. Colón - 5149, Cba, que incluyan en su rótulo el símbolo Libre de Gluten”, en cualquier presentación, lote y fecha de vencimiento, por carecer de registros sanitarios de establecimiento y de producto, por estar falsamente rotulados al exhibir en el rótulo números de RNE inexistentes y apócrifos, de RNPA inexistente, y por incluir en su rótulo el logo de Alimento Libre de Gluten sin contar con la autorización correspondiente, siendo en consecuencia productos ilegales.

La imagen de los rótulos de los productos mencionados se encuentran como anexo registrado con el número IF-2023- 54013284-APN-DLEIAER#ANMAT, el que forma parte integrante de la presente Disposición.

ARTICULO 2º.- Prohíbese la comercialización en todo el territorio nacional de cualquier producto que exhiba en sus rótulos los registros sanitarios RNE: 04001846, RNE: 0400880 y RNPA: 04019075, por ser productos

falsamente rotulados que utilizan números de RNE inexistentes y apócrifos y de RNPA inexistentes, resultando ser en consecuencia ilegales.

ARTÍCULO 3°.- Comuníquese, publíquese, dése a la DIRECCIÓN NACIONAL DEL REGISTRO OFICIAL y archívese.

Digitally signed by LIMERES Manuel Rodolfo
Date: 2023.06.26 16:52:40 ART
Location: Ciudad Autónoma de Buenos Aires

Digitally signed by Gestion Documental
Electronica
Date: 2023.06.26 16:52:45 -03:00

R.N.E.: 0400880
Mantener
Refrigerado 0° a 5°

Fabrica y Distribuye
ONDA FIT ALIMENTACIÓN S.A.S.
Misiones 1815, Residencial Olivos
Córdoba - Argentina



1256



Valor energético 462 kcal
Proteína 20g
Carbohidratos 13,5 g
Grasas Totales 6,0 g
Fibra Alimentaria 0,46 g
Sodio 0,11 g
Valores referidos por porción
Cantidad 2 porciones



Stays



ONDA FIT



Alimento fortificado con proteína, con base de suero de leche y ovoalbúmina

Alfajor Proteico Negro



INGREDIENTES:

Huevo, Whey protein, Dulce de leche, Stevia, Baño semiamargo.

Valor energético	405 kcal
Proteína	57 g
Carbohidratos	22 g
Grasas Totales	10 g
Fibra Alimentaria	1,2 g

Valores referentes cada 100 g

Mantener Refrig. 0°/5°
R.N.E.: 04001846
R.N.P.A.: 04019075

PESO NETO Aprox.
90g

ELABORA Y DISTRIBUYE
Onda Fit Alm. Inteligente S.A.S
Av. Vélez Sarsfield 72 PB
Salvador Dto. Colón - 5149 Cba.
bsuplementos1@gmail.com

Muscle
MUFFINS
FRUTOS SECOS



SNACK
SALUDABLE
24 HS

ingredientes: Whey protein, vainilla,
ovoalbúmina, Stevia, frutos secos.

PERO REBA JUNTAS
125G

Valor energético 182 kcal
Porción 125g
Energía 182 kcal
Grasas 10g
Hidratos de carbono 25g
Proteínas 12g
Fibra 2g

140423

R.N.E.: 0400880
Mantener
Refrigerado 0° a 5°

Fabrica y Distribuye
ONDA FIT ALIMENTACION S.A.S.
Misiones 1015, Residencial Olivos
Coracoba - Argentina

Código: 650 681 ONDAFIT



MUFFINS PROTEICO
2 UNIDAD

Entresano
SUPERMERCADO SAUDABLE



125g

Valor energético 162 kcal
Proteína 20 g
Carbohidratos 13,5 g
Grasas Totales 6,0 g
Fibra Alimentaria 0,44 g
Sodio 0,11 g

Valores referentes por porción

Contiene 2 porciones

283323



Muscle
MUFFINS

Ingredientes: Whey protein, vainilla, ovoalbumina, Stevia, frutos secos.

Neto 125G

Valor energético 162 kcal

PACK
 VOLUMEN
 24 UN

ONDA FIT
Alimentación inteligente

Muscle
MUFFINS

BLACK NIGHT

SNACK
SALUDABLE
24 HS

Ingredientes: Whey protein, cacao
alcalino black, Stevia, ovoalbúmina.

125g

Valor energético 162 kcal
Proteína 20 g
Carbohidratos 13,5 g
Grasas Totales 6,0 g
Fibra Alimentaria 0,44 g
Sodio 0,11 g

Valores referentes por porción
Contiene 2 porciones.

ONDA FIT
Alimentación inteligente

Muscle
MUFFINS

COCO y FRAMBUESA

SNACK
SALUDABLE
24 HS

Ingredientes: Whey, proteína de vainilla, ovoalbumina, Stevia, coco y frambuesa.



ONDAfit

Alimentación inteligente



FRUTOS SECOS



SIN AZÚCAR
24 PEZ

ONDA FIT



Alimento fortificado con proteína, con base de suero de leche y ovoalbúmina

Alfajor Proteico Negro



INGREDIENTES:

Huevo, Whey protein, Dulce de leche, Stevia, Baño semiamargo.

Valor energético	405 kcal
Proteína	57 g
Carbohidratos	22 g
Grasas Totales	10 g
Fibra Alimentaria	1,2 g

Valores referentes cada 100 g

Mantener Refrig. 0°/5°
R.N.E.: 04001846
R.N.P.A.: 04019075

PESO NETO Aprox.
90g

ELABORA Y DISTRIBUYE
Onda Fit Alm. Inteligente S.A.S.
Av. Velez Sarsfield 72 PB
Saldán Dto. Córdoba - 5149 Cba.
lbsuplementos1@gmail.com

MUFFINS PROTEICO

RNPR00000000000000 - RNE0000000000000000

Env: 24/Mar/2023 text 21:20
Uto: 07/Abr/2023 LOTE: 00000000000000
PLU: 1223 Unidades : 1un



23122300000018

ENTRE SAND

COLON 376 - CORDOBA

200473



CALORÍA NATURAL

ONDA FIT

CARROT CAKE

PROTEICO

Power Food

ZANAHORIA Y NARANJA



INGREDIENTES:

Zanahoria, Naranja, nueces, whey protein de soja, stevia.

Fabrica y Distribuye ONDA FIT ALIMENTACIÓN S.A.S.
Misiones 1815, Residencial Olivos - Córdoba - Argentina

Energético 61 kcal

Proteína 12 g

Carbohidratos 7 g

Grasas Totales 1,44 g

Fibra Alimentaria 0,11 g

Valores referentes a 1 unidad.

Mantener Refrig. 0°/5°

R.N.E.: 04001848

R.N.P.A.: 04019075

ALIMENTO FORTIFICADO CON PROTEINA

PESO NETO Aprox.

60g



FRANCIA ARGENTINA

ONDA FIT

CARROT CAKE

PROTEICO

Factor Food



ZANAHORIA Y NARANJA

INGREDIENTES:

Zanahoria, Naranja, nueces, whey protein de soja, stevia.

Valor energético 61 kcal

Proteína 12 g

Carbohidratos 7 g

Grasas Totales 1,44 g

Fibra Alimentaria 0,11 g

Valores referentes a 1 unidad.

Fabrica y Distribuye ONDA FIT ALIMENTACIÓN S.A.S.
Misiones 1815, Residencial Olivos - Córdoba - Argentina

Mantener Refrig 0°/5°
P.V.E. 04001846
P.V.P. 04001846

**ALIMENTO FORTIFICADO
CON PROTEINA**

**PESO
NETO Aprox.
60g**



ONDA FIT

Alimento fortificado con proteína, con base de suero de leche y ovoalbúmina

Delicia de Frutilla

INGREDIENTES:

Huevo, Whey protein, Jalea sin azúcar de frutilla, Stevia, Baño semiamargo.

Valor energético 387 kcal

Proteína 56,2 g

Carbohidratos 19,5 g

Grasas Totales 10 g

Fibra Alimentaria 1,2 g

Valores referentes a cada 100 g

Mantener Refrig. 0°/5°

R.N.E.: 04001846

R.N.P.A.: 04019075

PESO NETO Aprox.

90g

Ona Fit S.A. - Argentina S.A.S.

Av. Velez Sarsfield 72 PB

Salvador Dpto. Colonia - 5500 CABA

Info: 011 4381 1111



Muscle Brownie

ONDA FIT

Alimentación Inteligente

Nuez



Valor energético	162 kcal
Proteína	20 g
Carbohidratos	13,5 g
Grasas Totales	6,0 g
Fibra Alimentaria	0,44 g
Sodio	0,11 g
Valores referentes por porción	

R.N.E. 0400880
Mantener
Refrigerado 0 a 5

PESO NETO
Aprox. **60g**

INGREDIENTES:

Whey protein, ovoalbumina, cacao alcalino, Stevia, nueces.





1256



Valor energético 162 kcal
Proteína 20 g
Carbohidratos 13,5 g
Grasas Totales 6,0 g
Fibra Alimentaria 0,44 g
Sodio 0,11 g
Valores referentes por porción
Contiene 2 porciones.



ONDA FIT

alimentación inteligente

Muffin
MUFFINS

BACK NIGHT

SNACK
SALUDABLE
24 HS

Ingredientes: Whey protein,
cacao alcalino, black, siroca, wafers.

1250



ONDA FIT
Alimentación inteligente
ARÁNDANOS

Muscle
MUFFINS



SNACK
SALUDABLE
24 HS

Ingredientes: Whey protein with
ovalbumina, Stevia, azúcar







CAFFEINS

Alley present, local
de base, avasthona

1256

Valor ener: 162 kcal
Proteina 2,9 g
Carbobo: 13,5 g
Grasas: 6,0 g
Fibra: 0,44 g
Socilo: 0,11 g
Valores referentes por porcion
Cobiene 2 porciones.



ONDA FIT

NUTTY BOMBÓN

ALFAJOR PROTEICO
Power Food



INGREDIENTES:

Whey protein, Pasta de avellana proteica, Stevia, Baño semiamargo.

Valor energético	405 kcal
Proteina	57 g
Carbohidratos	25 g
Grasas Totales	12 g
Fibra Alimentaria	1,2 g
Valores referentes cada 100 g	

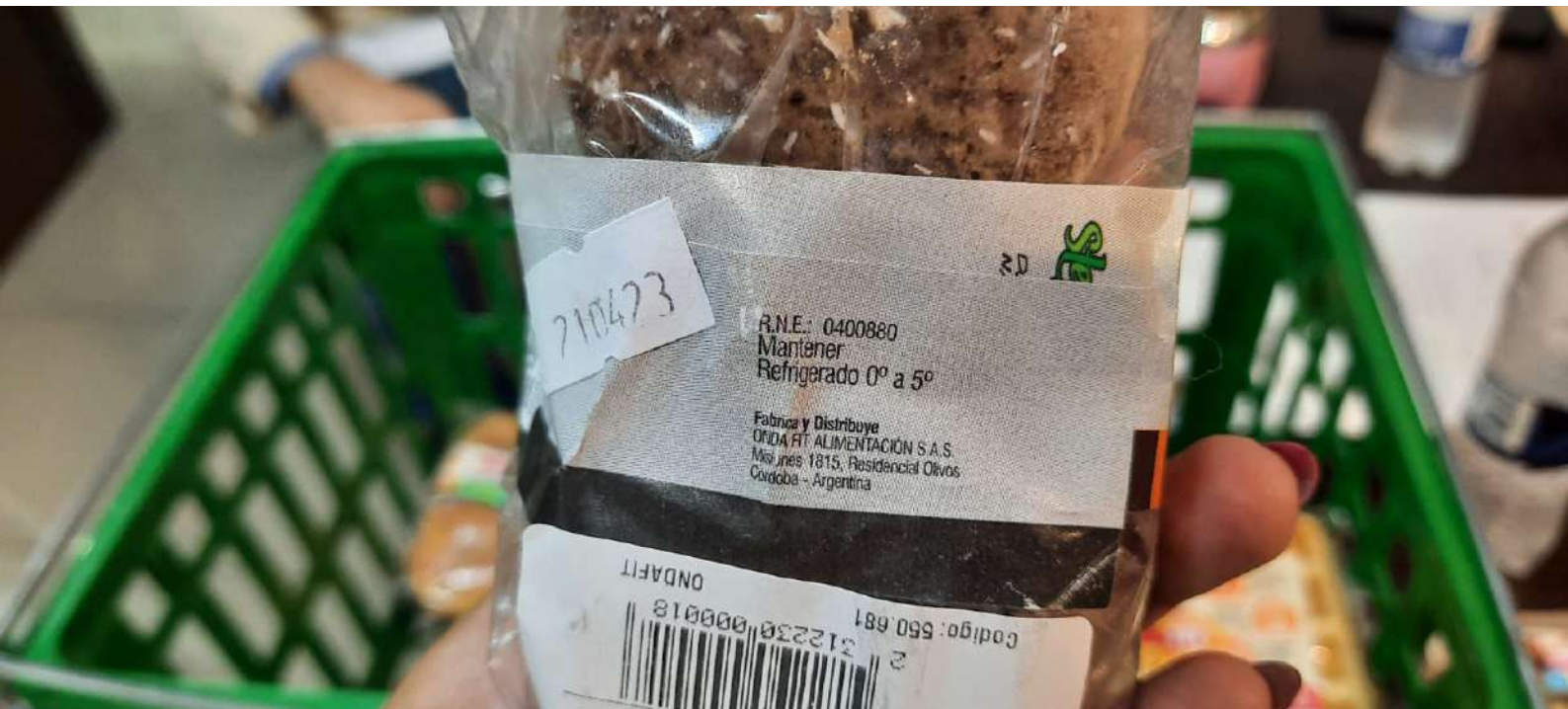
Fabrica y Distribuye ONDA FIT ALIMENTACIÓN S.A.S.
Misiones 1815, Residencial Olivos - Córdoba - Argentina

Mantener Refrig. 0°/5°
R.N.E.: 04001846
R.N.P.A.: 04019075

ALIMENTO FORTIFICADO CON PROTEINA CON BASE DE SUERO DE LECHE Y OVALBUMINA

PESO NETO Aprox. **90g**





210423



A.N.E.: 0400880
Mantener
Refrigerado 0° a 5°

Fabrica y Distribuye
ONDA FT. ALIMENTACION S.A.S.
Maizines 1815, Residencial Olivos
Cordoba - Argentina

Codigo: 650 681
2 512230 000018



ONDA FT



Edulcorante Natural

ONDA FIT

DELICIA DE LIMON

ALFAJOR PROTEICO Power Food



INGREDIENTES:

Huevo, Whey protein, Pasta de limón proteica, Stevia, Baño blanco.

Valor energético 387 kcal

Proteína 56,2 g

Carbohidratos 19,5 g

Grasas Totales 9,4 g

Fibra Alimentaria 1,2 g

Valores referentes cada 100 g

Fabrica y Distribuye ONDA FIT ALIMENTACIÓN S.A.S.
Misiones 1815, Residencial Olivos - Córdoba - Argentina

Mantener Refrig. 0°/5°

P.N.E.: 04001846

P.A.P.A.: 04015075

ALIMENTO FORTIFICADO CON PROTEINA, CON BASE DE SUERO DE LECHE Y OVOALBUMINA



ONDA **FT**

Allimento fortificado con proteína, con base de suero de leche y ovoalbúmina

Menta



INGREDIENTES:

Huevo, Whey Protein
Stevia, crema de menta
proteica Baño semiamargo

Valor energético 405 kcal

Proteína	57 g
Carbohidratos	22 g
Grasas Totales	10 g
Fibra Alimentaria	1,2 g

Valores referentes cada 100 g

Mantener Refrio. 0°/5°
R.N.E.: 04001846
R.N.P.A.: 04019075

peso
NETO
90g

ELABORA Y DISTRIBUYE
Onda Fit Alm. Inteligente S.R.L.
Av. Veléz Sarsfield 72 PB
Saldañ. Oto. Corán - 5149 Cba.
tsuplementos1@gmail.com

Stevia life

COLAZONA NATURAL

ONDA FIT

NEGRO

ALFAJOR PROTEICO

Protein Food



INGREDIENTES:

Huevo, Whey protein,
Dulce de leche, Stevia,
Baño semiamargo.

Valor energético 405 kcal

Proteína 57 g

Carbónhidratos 22 g

Grasas Totales 10 g

Fibra 1,2 g

Valor energético cada 100 g

Fabrica y Distribuye ONDA FIT ALIMENTACIÓN S.A.S.
Misiones 1815, Residencial Olivos - Córdoba - Argentina

Mantener Refrig. 0°/5°

R.N.E.: 04001846

R.N.P.A.: 04019075

ALIMENTO FORTIFICADO CON
PROTEÍNA, CON BASE DE
SUERO DE LECHE Y OVOALBUMINA

RECOMENDADO
NEUTRO
100g

ONDA ^{fit}

Alimentación inteligente

FRUTOS SECOS

Musli
MUFFIN

SNACK
SALUDABLE
24 HS

Ingredientes
ovo...





ONDA FIT
Alimentación inteligente

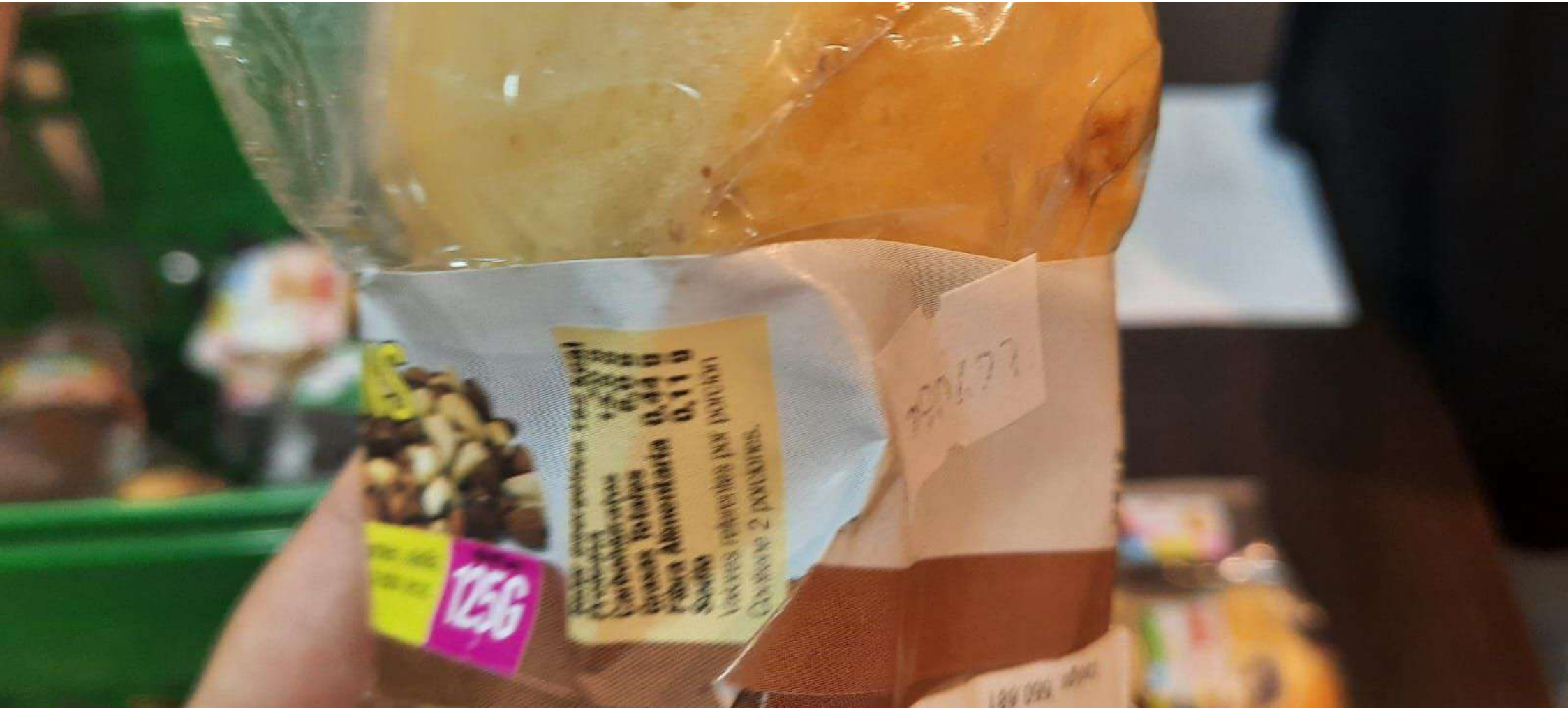
Muscle
MUFFINS

FRUTOS SECOS

SNACK
SALUDABLE
24 HS

Ingredientes: Whey protein, ovoalbumina, Sevilla





1256

Producto de la industria alimentaria
Confeccionado en el país
Con ingredientes seleccionados
Cada 100g contiene:
Energía 2300 kJ
Grasas 30g
Azúcares 0,1g
Fibra Alimentaria 0,1g
Sodio 0,1g
Líquidos repletos por succion
Código 2 PACKAGING

792177

1256



780473

R.N.E.: 0400880
Mantener
Refrigerado 0° a 5°

Fabrica y Distribuye
ONDA FIT ALIMENTACION S.A.S.
Misiones 1815, Residencial Olivos
Córdoba - Argentina

ONDA FIT



Código: 650.681
312230 000018

RNE
Energía
Carbohidratos
Azúcar Simple
Sodio
Ácido Fólico

PORCIÓN 1 BARRA (90g)
Calorías 270 Kcal
Proteína 30 g
Carbohidratos 20 g
Grasas totales 6 g
Fibra alm. 2 g
Sodio 50 mg
Calcio 75 mg



ONDAFIT
ALIMENTACIÓN INTELIGENTE

BAR

**MANÍ
Y
COCO**

**WHEY PROTEIN
30g**

CON PROTEÍNA
DE SUERO AISLADA

SNACK
SALUDABLE 24 HS

90g



Ingredientes: Whey protein, masa de
de maní, coco rallado, stevia, maní,
baño de chocolate semiamargo

R.N.E.: 0400880
Mantener
Refrigerado 0° a 5°

Fabrica y Distribuye
ONDA FIT ALIMENTACIÓN S.A.S.
Misiones 1815, Residencial Olivos
Córdoba - Argentina



SERVICIO 1 BARRA (90G)

Calorias	185 Kcal
Proteína	30 g
Carbohidratos	10,6 g
Grasas totales	10,2 g
Grasas saturadas	5,4 g
Grasas trans	0 g
Fibra alim.	26 g
Sodio	109 g

P.N.E. 0400880

Fabrica y Distribuye

ONDA FIT ALIMENTACIÓN S.A.S.
Misiones 1815, Residencial Olivos
Córdoba - Argentina



ONDA FIT
ALIMENTACIÓN INTELIGENTE

**Maxi
BAR**

**LOW
CARB**

NUTELLA

**WHEY PROTEIN
30g**

**SNACK
SALUDABLE
24 HS**

Ingredientes: Whey protein isolate,
mantequilla de maní, stevia, maní, quinoa
pop, baño de chocolate semiamargo, nutella.

90G

R.N.E. 0400880

ELABORA Y DISTRIBUYE
Onda Fit Alm. Inteligente S.A.S.
Av. Velez Sarsfield 72 PB
Saldán Dto. Colón - 5149 Cba.
tbsuplementos1@gmail.com



ONDA FIT
ALIMENTACION INTELIGENTE

BAR

**MANÍ
Y
COCO**

PORCIÓN 1 BARRA (90G)

Calorías	270 Kcal
Proteína	30 g
Carbohidratos	20 g
Grasas totales	6 g
Fibra alim.	2 g
Sodio	50 mg
Colesterol	15 mg

**WHEY PROTEIN
30g**

CON PROTEINA
DE SUERO AISLADA

SNACK
SALUDABLE 24 HS

90g

Ingredientes: Whey protein, manteca
de maní, coco rallado, stevia, maní,
baño de chocolate semiamargo

INS.



...protein, vanilla,
...fruits secos.

PELO NETO APTK
125G

Valor energetico 162 kcal
Proteina 20 g
Carbohidratos 13,5 g
Grasas Totales 6,0 g
Fibra Alimentaria 0,44 g
Sodio 0,11 g

Valores referentes por porción
Contiene 2 porciones.



Muscle
MUFFINS



SNACK
SALUDABLE
24 HS

Ingredientes: Whey protein, vainilla,
Albúmina, Stevia, frutos secos.

125G

Valor energético 162 kcal
Por 100g
20 g
13.5 g
6.0 g



República Argentina - Poder Ejecutivo Nacional
1983/2023 - 40 AÑOS DE DEMOCRACIA

Hoja Adicional de Firmas
Anexo

Número:

Referencia: ROTULADO EX-2023-44799296- -APN-DPVYCJ#ANMAT

El documento fue importado por el sistema GEDO con un total de 43 pagina/s.

Digitally signed by Gestion Documental Electronica
Date: 2023.05.12 10:26:06 -03:00

Digitally signed by Gestion Documental
Electronica
Date: 2023.05.12 10:26:07 -03:00